



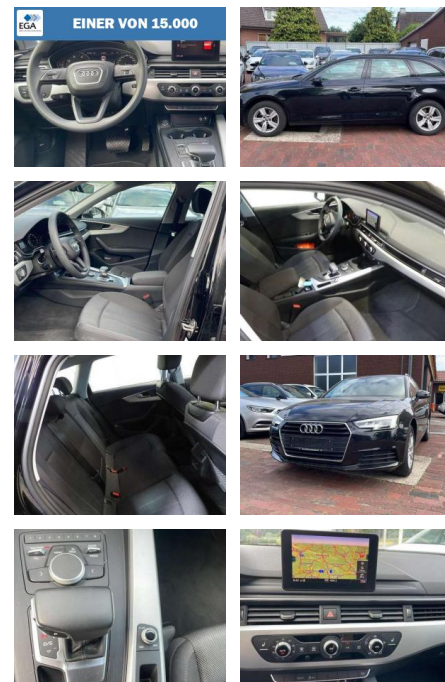
Ihr Ansprechpartner

**Herr Murat Ergec**  
E-Mail: m.ergec@autohaus-odenwald.de  
Telefon: 0151 15790100

ME Automobile GmbH & Co. KG  
Frankfurter Str. 75 - 64732 Bad König - Tel.: 0151 / 15790100

## Audi A4 Avant 35 TDI Matrix+Navi+GRA

AH83-AUPE **Angebotsnr.:**



Erstzulassung:	Kilometer:	Farbe:	Leistung:	Kraftstoffart:
01.10.2019	79.500	Schwarz	110 kW / 150 PS	Diesel

<b>PREIS</b> <b>28.080 €</b>	<b>FINANZIERUNGSBEISPIEL</b>		* Basisfinanzierung: Anzahlung: 7.020 Euro, Laufzeit: 72 Monate, Nettodarlehen: 21.060 Euro, Gesamtbetrag: 33.128 Euro, Zinssätze: 7.71% Sollz. (gebunden), 7.99% eff. ** Zielratenfinanzierung: Anzahlung: 7.020 Euro, Laufzeit: 72 Monate, Nettodarlehen: 21.060 Euro, Zielrate: 15.444 Euro, Gesamtbetrag: 33.913 Euro, Zinssätze: 7.71% Sollz. (gebunden), 7.99% eff., Vermittlung für: Repräsentatives Beispiel gem. § 17 Abs. 4 PAngV. Diese Finanzierungsangebote sind Beispiele. Gerne ermitteln wir für Sie Ihr individuelles Angebot.
	Laufzeit: 72 Monate	Anzahlung: 25 %	
	Basis-Finanzierung:**	Mtl. Rate:	
	Zielraten-Finanzierung:**	<b>244 €</b>	

## Ausstattung

### Sicherheit

- Anti-Blockiersystem ABS

### Multimedia

- Radio

### Weiteres

- Diesel
- Sonderausstattung: Ablage- und Gepäckraum-Paket
- Audi connect (Internetbasierende Dienste)
- Audi connect (Notruf- und Assistance-System)
- Bluetooth-Freisprecheinrichtung mit Spracherkennung (Audi Phone Box)
- Einparkhilfe hinten (APS)
- Fahrassistenz-System: Insassen-Schutzsystem (Audi pre sense basic)
- Fahrer-Informationssystem (FIS) mit

- Innenspiegel mit Ablendautomatik
- Kraftstofftank: 54 Ltr.
- LM-Felgen 7x16 (5-Arm)
- LM-Felgen 7x16 (Schmiede-Leichtbaurad für Winterbereifung)
- Matrix-LED-Scheinwerfer
- Metallic-Lackierung
- Multi-Media-Interface MMI Navigation
- Reserverad als Notrad
- Sitzheizung vorn
- Wagenheber 1.Hand
- Scheckheft
- dt.Fahrzeug
- unfallfrei Weitere Ausstattung: Airbag Fahrer-/Beifahrerseite
- Antriebs-Schlupfregelung (ASR) mit EDS
- Außenspiegel asphaltisch
- links
- Außenspiegel asphaltisch
- rechts
- Außenspiegel elektr. verstell- und

- Außenspiegel Wagenfarbe
- Blinkleuchten LED in Außenspiegel integriert
- Bremsassistent
- Dachkantenspoiler
- Dachreling
- Einstiegsleisten mit Aluminiumeinlage
- Elektron. Differentialsperre (EDS)
- Fahrassistenz-System: City-Notbremsfunktion (Audi pre sense City)
- Fahrassistenz-System: Müdigkeitserkennung (Pausenempfehlung)
- Gepäck-/Laderaumabdeckung elektrisch
- Gepäckraum-Abtrennung (Netz)
- Gepäckraumklappe elektr. betätigt (öffnen + schliessen)
- Geschwindigkeits-Begrenzeranlage
- Innenausstattung: Dekoreinlagen Diamantlack silbergrau
- Isofix-Aufnahmen für Kindersitz



**STÄNDIG ÜBER 15.000 FAHRZEUGE IM BESTAND!**