



Ihr Ansprechpartner

**Herr Murat Ergec**

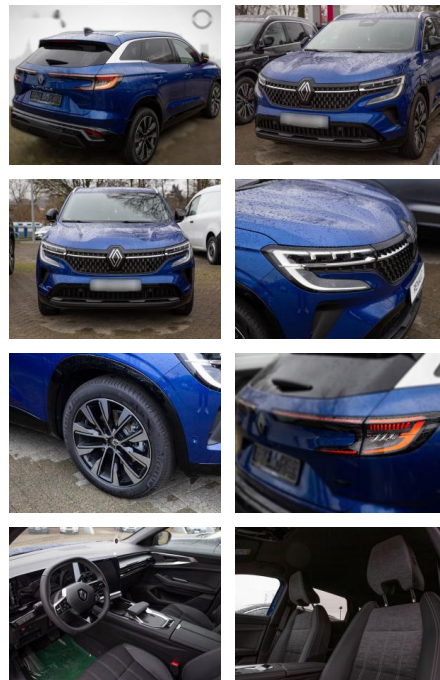
E-Mail: m.ergec@autohaus-odenwald.de

Telefon: 0151 15790100

ME Automobile GmbH & Co. KG  
Frankfurter Str. 75 - 64732 Bad König - Tel.: 0151 / 15790100

## Renault Austral \*Black-Week\* Techno E-TECH

RS04-0107493Angebotsnr.:



Erstzulassung:	Kilometer:	Farbe:	Leistung:	Kraftstoffart:	Verbr. komb. / 100 km	CO2-Emission	CO2-Klassen (WLTP)
26.08.2023	13.000	Diverse	147 kW / 200 PS	Hybrid	4,7 l; 0 kWh	106 g/km	C / (entl. Batt.)

**PREIS**  
**36.410 €**

### FINANZIERUNGSBEISPIEL

Laufzeit: 72 Monate      Anzahlung: 25 %  
 Basis-Finanzierung:\*      Mtl. Rate:  
 Zielraten-Finanzierung:\*\* **316 €**

\* Basisfinanzierung: Anzahlung: 9.103 Euro, Laufzeit: 72 Monate, Nettodarlehen: 27.308 Euro, Gesamtbetrag: 42.956 Euro, Zinssätze: 7.71% Sollz. (gebunden), 7.99% eff.  
 \*\* Zielratenfinanzierung: Anzahlung: 9.103 Euro, Laufzeit: 72 Monate, Nettodarlehen: 27.308 Euro, Zielrate: 20.026 Euro, Gesamtbetrag: 43.974 Euro, Zinssätze: 7.71% Sollz. (gebunden), 7.99% eff.,

Vermittlung für:  
 Repräsentatives Beispiel gem. § 17 Abs. 4 PAngV. Diese Finanzierungsangebote sind Beispiele. Gerne ermitteln wir für Sie Ihr individuelles Angebot.

## Ausstattung

### Sicherheit

- Müdigkeitswarnsystem
- Notrufsystem
- Reifendruckkontrollsystem
- Spurhalteassistent

### Multimedia

- Soundsystem
- USB
- Verkehrszeichenerkennung
- Touchscreen

### Komfort

- Lederlenkrad

### Weiteres

- Start Stop Automatik
- \* **Getriebe: Automatik \* Technik: Start-Stop-Automatik \* Assistenten: Müdigkeitserkennung**
- Verkehrszeichenerkennung

- Regensensor
- Fernlichtassistent
- Lichtsensor
- Spurhalteassistent
- **Abstands-/Kollisionswarner \* Komfort: Klimaanlage**
- Klimaautomatik
- Zentralverriegelung
- Elektr. Fensterheber
- Elektr. Außenspiegel
- Teilbare Rücksitzlehne
- Tempomat
- Park Distance Control
- Keyless Go
- Elektr. Sitze
- Autom. abblend. Innenspiegel
- Mittelarmlehne
- Innenraumfilter
- Einstellbare Lenksäule
- Park Distance Control vo.&hi.
- Mehrzonenklimaautomatik

- Ambientebeleuchtung
- Lederlenkrad
- Geschwindigkeitsbegrenzer
- **Klimaautomatik-2-Zonen \* Sicht: Adaptives Kurvenlicht**
- Colorverglasung
- Beheizbare Außenspiegel
- LED-Hauptscheinwerfer
- LED-Rückleuchten
- Rückfahrkamera
- LED-Tagfahrlicht
- **Tagfahrlicht \* Sicherheit: ABS**
- Airbag
- Beifahrerairbag
- Seitenairbags
- ESP
- Reifendruckkontrolle
- Traktionskontrolle
- Kopfairbag
- ISOFIX Kindersitzbefestigung
- Notrufsystem



**STÄNDIG ÜBER 15.000 FAHRZEUGE IM BESTAND!**

# Information über den Energieverbrauch und die CO<sub>2</sub>-Emissionen des neuen Pkw

**Marke:** Renault

**Handelsbezeichnung:** Renault Austral

**Antriebsart:** Hybrid

**Kraftstoff:** Benzin

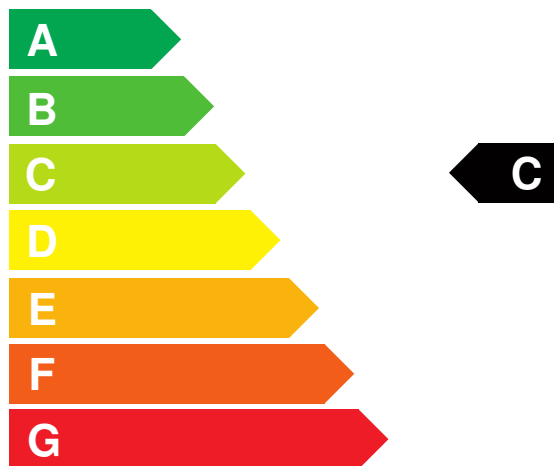
**anderer Energieträger:** Strom

**Energieverbrauch (kombiniert):** 4,7 l/100 km

**CO<sub>2</sub>-Emissionen (kombiniert):** 106 g/km<sup>1</sup>

## CO<sub>2</sub>-Klasse

Auf Grundlage der CO<sub>2</sub>-Emissionen



## Weitere Angaben:

### Kraftstoffverbrauch

<b>kombiniert</b>	4,7 l/100 km
• <b>Innenstadt</b>	4,0 l/100 km
• <b>Stadttrand</b>	4,2 l/100 km
• <b>Landstraße</b>	4,3 l/100 km
• <b>Autobahn</b>	5,7 l/100 km

## Energiekosten bei 15.000 km Jahresfahrleistung:

**1.304,25 EUR**

(Kraftstoffpreis: 1,85 EUR/l (jeweils Jahresdurchschnitt 2024))

**Mögliche CO<sub>2</sub>-Kosten über die nächsten 10 Jahre (15.000 km/Jahr):<sup>2</sup>**

• bei einem angenommenen mittleren durchschnittlichen CO <sub>2</sub> -Preis von 115,00 EUR/t:	1.828,50 EUR
• bei einem angenommenen niedrigen durchschnittlichen CO <sub>2</sub> -Preis von 50,00 EUR/t:	795,00 EUR
• bei einem angenommenen hohen durchschnittlichen CO <sub>2</sub> -Preis von 190,00 EUR/t:	3.021,00 EUR

**Kraftfahrzeugsteuer:**

**46 EUR/Jahr**

Die Informationen erfolgen gemäß der Pkw-Energieverbrauchskennzeichnungsverordnung. Die angegebenen Werte wurden nach den vorgeschriebenen Messverfahren WLTP (Worldwide harmonised Light-duty vehicles Test Procedures) ermittelt. Der Kraftstoffverbrauch und der CO<sub>2</sub>-Ausstoß eines Pkw sind nicht nur von der effizienten Ausnutzung des Kraftstoffs durch den Pkw, sondern auch vom Fahrstil und anderen nichttechnischen Faktoren abhängig. CO<sub>2</sub> ist das für die Erderwärmung hauptsächlich verantwortliche Treibhausgas. Ein Leitfaden über den Kraftstoffverbrauch und die CO<sub>2</sub>-Emissionen aller in Deutschland angebotenen neuen Pkw-Modelle ist unentgeltlich einsehbar an jedem Verkaufsort in Deutschland, an dem neue Pkw ausgestellt oder angeboten werden. Der Leitfaden ist auch hier abrufbar: [www.dat.de](http://www.dat.de).

<sup>1</sup> Es werden nur die CO<sub>2</sub>-Emissionen angegeben, die durch den Betrieb des Pkw entstehen. CO<sub>2</sub>-Emissionen, die durch die Produktion und Bereitstellung des Pkw sowie des Kraftstoffs bzw. der Energieträger entstehen oder vermieden werden, werden bei der Ermittlung der CO<sub>2</sub>-Emissionen gemäß WLTP nicht berücksichtigt.

<sup>2</sup> Aufgrund der CO<sub>2</sub>-Bepreisung sind künftig Erhöhungen der Kraftstoffkosten möglich. Die künftige CO<sub>2</sub>-Preisentwicklung ist unsicher, daher werden die möglichen CO<sub>2</sub>-Kosten anhand von drei angenommenen CO<sub>2</sub>-Preisen für den Zeitraum 2013 bis 2023 berechnet. Die tatsächlichen CO<sub>2</sub>-Preise können sowohl höher als auch niedriger als in den zugrundeliegenden Modellrechnungen ausfallen. Die CO<sub>2</sub>-Kosten sind beim Tanken mit den Kraftstoffkosten zu bezahlen. Weitere Informationen unter [www.alternativ-mobil.info](http://www.alternativ-mobil.info).