



ME Automobile GmbH & Co. KG  
Frankfurter Str. 75 - 64732 Bad König - Tel.: 0151 / 15790100

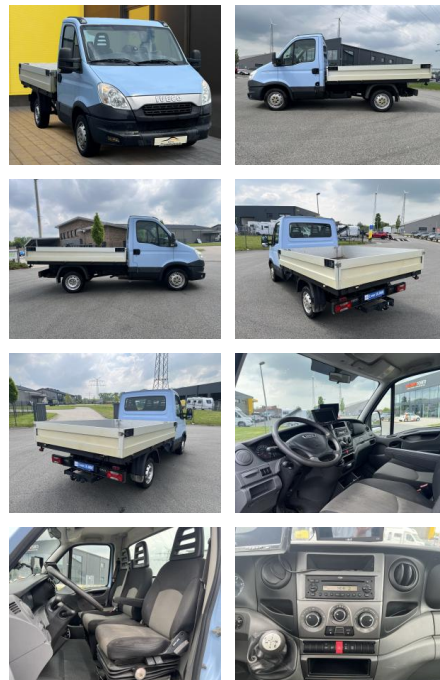


Ihr Ansprechpartner

**Herr Emre Can Tekinöz**  
E-Mail: info@autohaus-odenwald.de  
Telefon: 06063 1579

## Iveco Daily 29L15 Pritsche+AHK+Klima+Kamera+Navi

AB19-NB1-86 Angebotsnr.:



Erstzulassung:	Kilometer:	Farbe:	Leistung:	Kraftstoffart:
11.06.2014	50.000	Blau	107 kW / 145 PS	Diesel

**PREIS**  
**20.460 €**

### FINANZIERUNGSBEISPIEL

Laufzeit: 72 Monate      Anzahlung: 25 %  
Basis-Finanzierung:\*      Mtl. Rate:  
Zielraten-Finanzierung:\*\* **177 €**

\* Basisfinanzierung: Anzahlung: 5.115 Euro, Laufzeit: 72 Monate, Nettodarlehen: 15.345 Euro, Gesamtbetrag: 24.138 Euro, Zinssätze: 7.71% Sollz. (gebunden), 7.99% eff.  
\*\* Zielratenfinanzierung: Anzahlung: 5.115 Euro, Laufzeit: 72 Monate, Nettodarlehen: 15.345 Euro, Zielrate: 11.253 Euro, Gesamtbetrag: 24.710 Euro, Zinssätze: 7.71% Sollz. (gebunden), 7.99% eff.,

Vermittlung für:  
Repräsentatives Beispiel gem. § 17 Abs. 4 PAngV. Diese Finanzierungsangebote sind Beispiele. Gerne ermitteln wir für Sie Ihr individuelles Angebot.

## Ausstattung

### Sicherheit

- PDC Park Distance Control hinten
- Antischlupfregelung ASC+T
- elektronische Stabilitätskontrolle (ESP / DSP)
- Servolenkung

### Multimedia

- Radio
- Navigation mit Bildschirm

### Komfort

- Klimaanlage
- Zentralverriegelung
- Fernbedienung Zentralverriegelung
- Bordcomputer
- Automatik

### Interieur

- el. Fensterheber
- Armlehne vorne

### Exterieur

- Anhängerkupplung fest
- Nebelscheinwerfer

### Weiteres

- Länge ca. 3m
- Breite ca. 2m



**STÄNDIG ÜBER 15.000 FAHRZEUGE IM BESTAND!**