



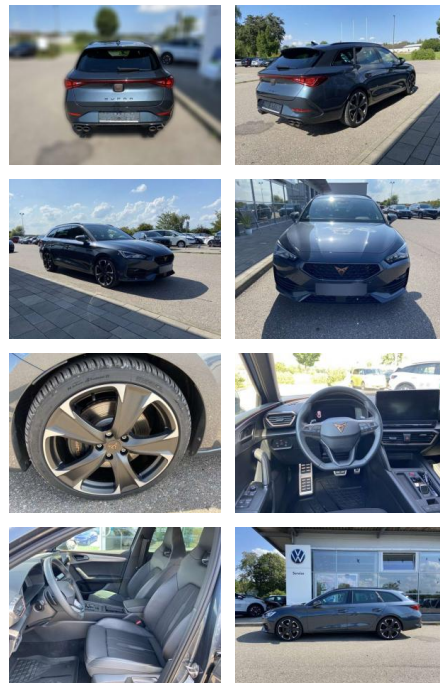
Ihr Ansprechpartner

**Herr Emre Can Tekinöz**  
E-Mail: info@autohaus-odenwald.de  
Telefon: 06063 1579

ME Automobile GmbH & Co. KG  
Frankfurter Str. 75 - 64732 Bad König - Tel.: 0151 / 15790100

## Cupra Leon ST 2.0 TSI DSG NAVI-PRO+LED

SS00-055822 **Angebotsnr.:**



<b>Erstzulassung:</b>	<b>Kilometer:</b>	<b>Farbe:</b>	<b>Leistung:</b>	<b>Kraftstoffart:</b>
01.10.2023	22.475		221 kW / 300 PS	Benzin

**PREIS**  
**32.480 €**

**FINANZIERUNGSBEISPIEL**  
Laufzeit: 72 Monate      Anzahlung: 25 %  
Basis-Finanzierung:\*      Mtl. Rate:  
Zielraten-Finanzierung:\*\* **282 €**

\* Basisfinanzierung: Anzahlung: 8.120 Euro, Laufzeit: 72 Monate, Nettodarlehen: 24.360 Euro, Gesamtbetrag: 38.319 Euro, Zinssätze: 7.71% Sollz. (gebunden), 7.99% eff.  
\*\* Zielratenfinanzierung: Anzahlung: 8.120 Euro, Laufzeit: 72 Monate, Nettodarlehen: 24.360 Euro, Zielrate: 17.864 Euro, Gesamtbetrag: 39.227 Euro, Zinssätze: 7.71% Sollz. (gebunden), 7.99% eff.,

Vermittlung für:  
Repräsentatives Beispiel gem. § 17 Abs. 4 PAngV. Diese Finanzierungsangebote sind Beispiele. Gerne ermitteln wir für Sie Ihr individuelles Angebot.

## Ausstattung

### Sicherheit

- Anti-Blockiersystem ABS

### Multimedia

- Radio

### Interieur

- Sportsitze vorne Sitzheizung vorne  
Innenspiegel automatisch abblendbar  
Lendenwirbelstützen vorne  
Mittelarmlehne vorne Vordersitze  
höhenverstellbar Schubladen unter den  
Vordersitzen Rücksitzbanklehne geteilt  
umlegbar mit Mittelarmlehne  
Netztrennwand 2 Leseleuchten vorn und 2  
hinten Make-Up Spiegel
- beleuchtet Ambientebeleuchtung  
mehrfarbig Isofix Rücksitzbank und  
Beifahrersitz

### Exterieur

- Rückfahrkamera beheizbare Frontscheibe  
Parklenkassistent mit Einparkhilfe vorne  
und hinten abgedunkelte Scheiben hinten  
Dachreling Leichtmetallräder 19" Licht-  
und Sicht: LED-Scheinwerfer Lichtsensor
- LED-Tagfahrlicht
- Begrüßungs- und Verabschiedungslicht  
Licht- und Regensensor Nebelscheinwerfer  
Technik: DCC (adaptive  
Fahrwerksregelung) Sprachsteuerung  
Spurhalteassistent Front Assist mit  
Warnen und Bremsen auf Fahrzeuge
- Fußgänger und Radfahrer  
Scheckheftgepflegt 4 x elektrische  
Fensterheber Airbag für Fahrer und  
Beifahrer mit  
Beifahrer-Airbag-Deaktivierung  
Reifendruckkontrolle  
Start-Stop-Automatik el. Parkbremse  
inkl. AutoHold-Funktion Climatronic

- mit Center-Airbag Infotainment:  
Navigationssystem Pro mit  
Farbdisplay-Touchscreen Virtual cockpit  
- digitales Kombiinstrument Full-Link  
(Apple CarPlay und Android Auto) DAB -  
digitaler Radioempfang  
Freisprecheinrichtung (Bluetooth) und  
induktives Laden 2x USB-C vorne
- 2x hinten Farbe: Magnetic Tech Grey Met.  
-Fr. 08:00-18:00 Uhr
- Samstags bis 16:00 Uhr geöffnet. Gerne  
beraten wir Sie über günstige  
Finanzierungsmodelle und nehmen Ihr  
derzeitiges Fahrzeug in Zahlung.  
www.auto-schuechl.de/finanzierung  
Vornutzung als Mietwagen. Irrtümer
- Änderungen oder Zwischenverkauf  
vorbehalten. www.auto-schuechl.de

### Weiteres

- Pakete: 7-Gang-DSG-Automatikgetriebe



**STÄNDIG ÜBER 15.000 FAHRZEUGE IM BESTAND!**