



ME Automobile GmbH & Co. KG
Frankfurter Str. 75 - 64732 Bad König - Tel.: 0151 / 15790100

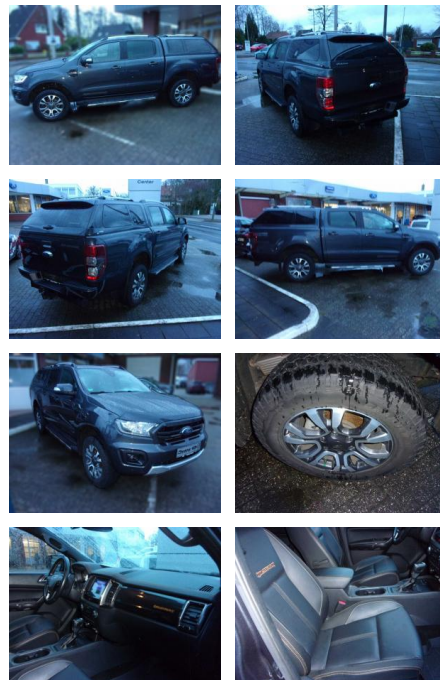


Ihr Ansprechpartner

Herr Emre Can Tekinöz
E-Mail: info@autohaus-odenwald.de
Telefon: 06063 1579

Ford Ranger 4x4 Wildtrak Doppelkabine Hardtop

AA19-86977 **Angebotsnr.:**



Erstzulassung:	Kilometer:	Farbe:	Leistung:	Kraftstoffart:
14.07.2019	106.303	Diverse	156 kW / 212 PS	Diesel

PREIS
35.860 €

FINANZIERUNGSBEISPIEL

Laufzeit: 72 Monate Anzahlung: 25 %
Basis-Finanzierung:* Mtl. Rate:
Zielraten-Finanzierung:** **311 €**

* Basisfinanzierung: Anzahlung: 8.965 Euro, Laufzeit: 72 Monate, Nettodarlehen: 26.895 Euro, Gesamtbetrag: 42.307 Euro, Zinssätze: 7.71% Sollz. (gebunden), 7.99% eff.
** Zielratenfinanzierung: Anzahlung: 8.965 Euro, Laufzeit: 72 Monate, Nettodarlehen: 26.895 Euro, Zielrate: 19.723 Euro, Gesamtbetrag: 43.310 Euro, Zinssätze: 7.71% Sollz. (gebunden), 7.99% eff.,

Vermittlung für:
Repräsentatives Beispiel gem. § 17 Abs. 4 PAngV. Diese Finanzierungsangebote sind Beispiele. Gerne ermitteln wir für Sie Ihr individuelles Angebot.

Ausstattung

Sicherheit

- Müdigkeitswarnsystem
- Notbremsassistent
- Notrufsystem
- Reifendruckkontrollsystem

Multimedia

- USB
- Verkehrszeichenerkennung
- Sprachsteuerung

Komfort

- Berganfahrassistent
- Beheizbare Frontscheibe
- Elektrische Heckklappe
- Lederlenkrad
- Keyless Entry

Weiteres

- Diesel
- Interne Fahrzeugnr.: 6FPXXMJ2PKD86977 *

- Doppelkabine * Kindersicherung elektrisch * Klimaautomatik 2-Zonen * Knieairbag Fahrerseite * Kopf-Schulter-Airbag vorn und hinten * Kopfstützen hinten * Kühlergrill im Sport-Design * Laderaum-Paket 11 * Laderaumschienen * Laderaumwanne * Lendenwirbelstütze Sitz vorn links * Lenkrad (Leder) mit Multifunktion * Lenksäule (Lenkrad) höhenverstellbar * Metallic-Lackierung * Mittelkonsole Premium * Modellpflege (2) * Motor 2
- 0 Ltr. - 156 kW TDCi Panther KAT * Nebelscheinwerfer LED * Off-Road-Paket * Parkpilotsystem hinten * Radstand 3220 mm * Reifendruck-Kontrollsystem * Reserverad in Fahrbereifung * Rußpartikelfilter * Schadstoffarm nach Abgasnorm Euro 6 * Schalt-/Wählhebelgriff Leder * Schmutzfänger hinten * Schmutzfänger



STÄNDIG ÜBER 15.000 FAHRZEUGE IM BESTAND!