



Ihr Ansprechpartner

Herr Murat Ergec

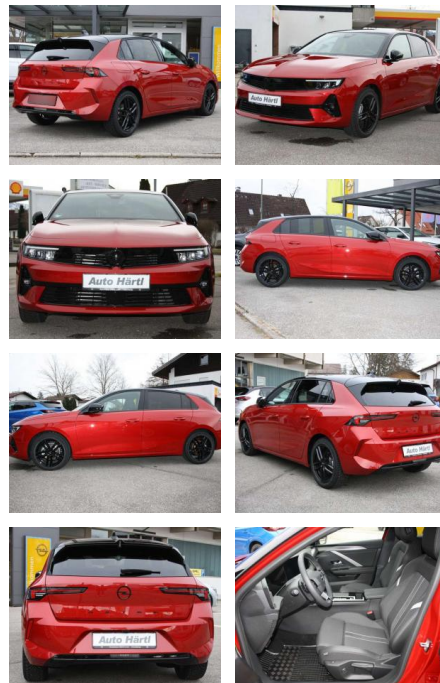
E-Mail: m.ergec@autohaus-odenwald.de

Telefon: 0151 15790100

ME Automobile GmbH & Co. KG
Frankfurter Str. 75 - 64732 Bad König - Tel.: 0151 / 15790100

Opel Astra GS Line*AHK*360°

AH91-871621337 Angebotsnr.:



Erstzulassung:	Kilometer:	Farbe:	Leistung:	Kraftstoffart:	Verbr. komb.	CO2-Emission	CO2-Klasse (WLTP)
01.11.2023	2.900	Rot	96 kW / 131 PS	Benzin	5,7 l/100km	128 g/km	D

PREIS
30.060 €

FINANZIERUNGSBEISPIEL

Laufzeit: 72 Monate Anzahlung: 25 %
Basis-Finanzierung:* Mtl. Rate:
Zielraten-Finanzierung:** **261 €**

* Basisfinanzierung: Anzahlung: 7.515 Euro, Laufzeit: 72 Monate, Nettodarlehen: 22.545 Euro, Gesamtbetrag: 35.464 Euro, Zinssätze: 7.71% Sollz. (gebunden), 7.99% eff.
** Zielratenfinanzierung: Anzahlung: 7.515 Euro, Laufzeit: 72 Monate, Nettodarlehen: 22.545 Euro, Zielrate: 16.533 Euro, Gesamtbetrag: 36.305 Euro, Zinssätze: 7.71% Sollz. (gebunden), 7.99% eff.,

Vermittlung für:
Repräsentatives Beispiel gem. § 17 Abs. 4 PAngV. Diese Finanzierungsangebote sind Beispiele. Gerne ermitteln wir für Sie Ihr individuelles Angebot.

Ausstattung

Sicherheit

- Anti-Blockiersystem ABS
- Frontkollisionswarner mit automatischer Gefahrenbremsung Fußgängererkennung Berg-Anfahr-Assistent Müdigkeitserkennung Vorrüstung für Kindersitzbefestigungssystem ISOFIX
- inkl. Top Tether Befestigungsösen
- hinten außen 360-Grad-Kamera Intelli-Vision Aktiver Spurhalte-Assistent Automatischer Geschwindigkeits-Assistent (mit Stoppfunktion) Verkehrsschilderkennung Parkpilot
- Einparkhilfe vorn und hinten Reifendruck-Warnung Design (Interieur/Exterieur) Kardio Rot Metallic Lackierung 17" Alufelgen in schwarz Aluminiumpedale Dach in Karbon Schwarz Dachhimmel schwarz Opel Vizor mit Rahmen in Hochglanzschwarz

- vorn LED-Ambientebeleuchtung
- Türen vorn
- einstellbar in 8 Farben LED-Innenraumbelichtung inkl. Leseleuchten
- vorn und hinten LED-Tagfahrlicht Innenrückspiegel
- automatisch abblendend LED-Rückleuchten Automatisches Abblendlicht inkl. Tunnelerkennung Fernlichtassistent Nebelscheinwerfer Konnektivität und Infotainment Multimedia Infotainment System mit 10-Fahrerinfodisplay DAB+ (digitaler Radioempfang) Android Auto/Apple CarPlay 10-Touchscreen-Farbdisplay (Pure Panel) Freisprecheinrichtung via Bluetooth-Schnittstelle Bluetooth Audiostreaming USB-Schnittstelle Haifischflossenantenne in Hochglanzschwarz Klima und Heizung

- mehrstufig
- Fahrer und Beifahrer Zwei-Zonen-Klimatisierungsautomatik mit getrennter Temperaturregelung für Fahrer und Beifahrer Solar Protect-Wärmeschutzverglasung
- stark getönt
- im Fond Komfort- und sonstige Ausstattung Außenspiegel
- elektrisch einstell- und beheizbar Außenspiegel elektrisch anklappbar Anhängerzugvorrichtung
- abnehmbar Bordcomputer Fensterheber
- elektrisch
- vorn und hinten Start/Stop System Bordcomputer Zentralverriegelung inkl. Funkfernbedienung Schlüsselloses Schließ- und Startsystem „Keyless Open & Start“ Steckdose
- 12 Volt
- in der Mittelkonsole 8-Stufen-Automatik



STÄNDIG ÜBER 15.000 FAHRZEUGE IM BESTAND!