



ME Automobile GmbH & Co. KG  
Frankfurter Str. 75 - 64732 Bad König - Tel.: 0151 / 15790100

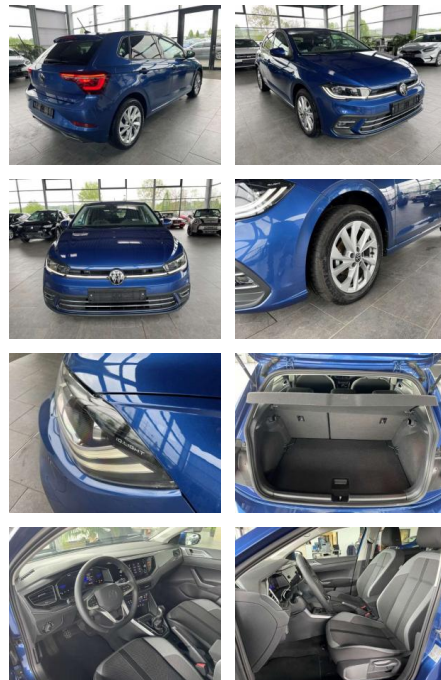


Ihr Ansprechpartner

**Herr Murat Ergec**  
E-Mail: m.ergec@autohaus-odenwald.de  
Telefon: 0151 15790100

## Volkswagen Polo VI Style AHK LED ACC IQ Drive

AR35-F570 **Angebotsnr.:**



Erstzulassung:	Kilometer:	Farbe:	Leistung:	Kraftstoffart:	Verbr. komb.	CO2-Emission	CO2-Klasse (WLTP)
01.08.2023	5.500	Blau	70 kW / 95 PS	Benzin	5,5 l/100km	126 g/km	D

**PREIS**  
**21.360 €**

### FINANZIERUNGSBEISPIEL

Laufzeit: 72 Monate      Anzahlung: 25 %  
Basis-Finanzierung:\*      Mtl. Rate:  
Zielraten-Finanzierung:\*\*      **185 €**

\* Basisfinanzierung: Anzahlung: 5.340 Euro, Laufzeit: 72 Monate, Nettodarlehen: 16.020 Euro, Gesamtbetrag: 25.200 Euro, Zinssätze: 7.71% Sollz. (gebunden), 7.99% eff.  
\*\* Zielratenfinanzierung: Anzahlung: 5.340 Euro, Laufzeit: 72 Monate, Nettodarlehen: 16.020 Euro, Zielrate: 11.748 Euro, Gesamtbetrag: 25.797 Euro, Zinssätze: 7.71% Sollz. (gebunden), 7.99% eff.,

Vermittlung für:  
Repräsentatives Beispiel gem. § 17 Abs. 4 PAngV. Diese Finanzierungsangebote sind Beispiele. Gerne ermitteln wir für Sie Ihr individuelles Angebot.

## Ausstattung

### Sicherheit

- Anti-Blockiersystem ABS
- ABS
- Airbag
- Beifahrer-Airbag
- Wegfahrsperre
- Seitenairbags
- ESP
- Antriebsschlupfregelung
- Reifendruckkontrolle
- Traktionskontrolle
- Kopfairbag
- Kindersitzbefestigung
- Notrufsystem
- Notrad
- Isofix Beifahrersitz Entertainment: Radio
- Telefonvorbereitung
- USB-Anschluss
- MP3
- Bluetooth

- Freisprecheinrichtung
- Apple CarPlay
- Android Auto
- DAB
- Touchscreen
- Musikstreaming

### Multimedia

- Radio

### Komfort

- Servolenkung
- Zentralverriegelung
- Elektrischer Fensterheber
- Sitzheizung
- Elektrische Aussenspiegel
- Teilbare Rucksitzlehne
- Tempomat
- Multifunktionslenkrad
- Innenspiegel autom. abblendbar
- Mittelarmlehne

- Innenraumfilter
- Lenksaeule einstellbar
- Sportsitze
- ParkDistanceControl vorne und hinten
- Ambientebeleuchtung
- Lordosenstütze
- Lederlenkrad
- Geschwindigkeitsbegrenzungsanlage
- Klimaautomatik-2-Zonen
- Funkfernbedienung Sicht: LED-Hauptscheinwerfer
- adaptives Kurvenlicht
- Dynamisches Kurvenlicht
- LED-Tagfahrlicht
- LED-Rueckleuchten
- Nebelscheinwerfer
- Scheinwerferregulierung
- Aussenspiegel beheizbar
- Privacyverglasung



**STÄNDIG ÜBER 15.000 FAHRZEUGE IM BESTAND!**