



ME Automobile GmbH & Co. KG  
Frankfurter Str. 75 - 64732 Bad König - Tel.: 0151 / 15790100



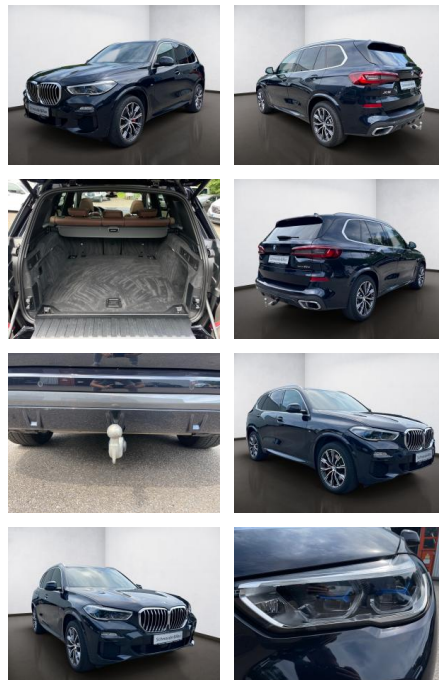
Ihr Ansprechpartner

**Herr Emre Can Tekinöz**  
E-Mail: info@autohaus-odenwald.de  
Telefon: 06063 1579

## BMW X5 xDrive 30d, M-Sportp. AHK, Standh. Panoramada...

AS08-OL2407-251967346..

**VERKAUFT**



Erstzulassung:	Kilometer:	Farbe:	Leistung:	Kraftstoffart:	Verbr. komb.	CO2-Emission	CO2-Klasse (WLTP)
17.08.2021	55.901	Schwarz	210 kW / 286 PS	Diesel	8,0 l/100km	210 g/km	G

**PREIS**  
**64.230 €**

**FINANZIERUNGSBEISPIEL**  
Laufzeit: 72 Monate      Anzahlung: 25 %  
Basis-Finanzierung:\*      Mtl. Rate:  
Zielraten-Finanzierung:\*\*      **557 €**

\* Basisfinanzierung: Anzahlung: 16.058 Euro, Laufzeit: 72 Monate, Nettodarlehen: 48.173 Euro, Gesamtbetrag: 75.777 Euro, Zinssätze: 7.71% Sollz. (gebunden), 7.99% eff.  
\*\* Zielratenfinanzierung: Anzahlung: 16.058 Euro, Laufzeit: 72 Monate, Nettodarlehen: 48.173 Euro, Zielrate: 35.327 Euro, Gesamtbetrag: 77.574 Euro, Zinssätze: 7.71% Sollz. (gebunden), 7.99% eff.,

Vermittlung für:  
Repräsentatives Beispiel gem. § 17 Abs. 4 PAngV. Diese Finanzierungsangebote sind Beispiele. Gerne ermitteln wir für Sie Ihr individuelles Angebot.

## Ausstattung

### Besonderheiten

- Anhängerkupplung (Kugelkopf schwenkbar)
- Panoramadach (Glas)
- Aerodynamik-Paket M-Technic
- Sitzheizung vorn + hinten
- Scheinwerfer Laserlicht
- Head-up-Display
- Standheizung
- Soft-Close-Automatik für Türen
- Geschwindigkeits-Regelanlage. Aktiv mit Stop&Go-Funktion
- Lenkrad heizbar
- Mild-Hybrid 210 kW (Motor 3.0 Ltr. - 210 kW Diesel)

### Sicherheit

- Abstandswarner
- Geschwindigkeitsbegrenzungsanlage
- Notrufsystem
- Reifendruckkontrollsystem
- Totwinkel-Assistent

- PDC Park Distance Control hinten
- Elektronische Parkbremse
- Anti-Blockiersystem ABS
- Antischlupfregelung ASC+T
- elektronische Stabilitätskontrolle (ESP / DSP)
- Servolenkung
- Geschwindigkeitsregelung (Tempomat)
- Alarmanlage
- Regensensor
- Wegfahrsperrung
- Kindersitzbefestigung
- Allrad
- PDC Park Distance Control vorne
- Spurhalteassistent
- Notbremsassistent
- Spurwechselassistent
- Alarmanlage
- Isofix-Aufnahmen für Kindersitz
- Anti-Blockier-System (ABS)
- Dynamische Stabilitäts-Control (DSC)

- Parkassistent-Paket
- Fußgänger-Schutzsystem passiv
- Dynamische Bremsleuchte
- Service-System: Intelligenter Notruf inkl. TeleServices
- Reifendruck-Kontrollsystem
- Reifenpannen-Anzeige
- Airbag Fahrer-/Beifahrerseite
- Kopf-Airbag-System vorn
- Kopf-Airbag-System hinten
- Seitenairbag vorn
- Bremsassistent
- Fahrassistenten-System: Active Guard Plus (Spurhalteassistent, Frontkollisionswarnung)
- Adaptives Fahrwerk M-Technic
- Fahrassistenten-System: Aufmerksamkeits-Assistent
- Adaptives Kurvenlicht
- Fahrassistenten-System: Driving Assistant
- Fahrassistenten-System:



**STÄNDIG ÜBER 15.000 FAHRZEUGE IM BESTAND!**