



ME Automobile GmbH & Co. KG  
Frankfurter Str. 75 - 64732 Bad König - Tel.: 0151 / 15790100

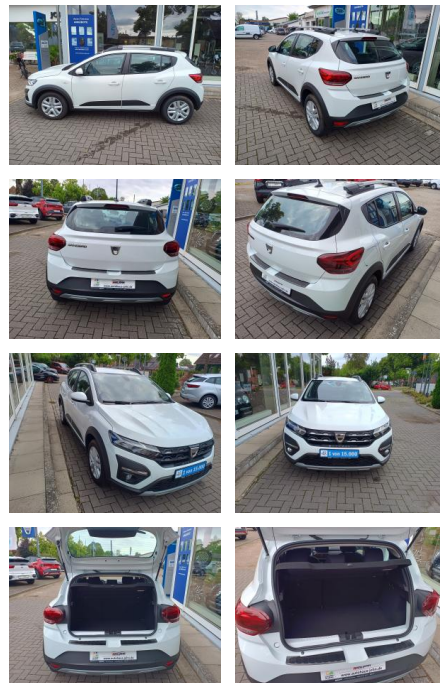


Ihr Ansprechpartner

**Herr Emre Can Tekinöz**  
E-Mail: info@autohaus-odenwald.de  
Telefon: 06063 1579

## Dacia Sandero III 1.0 TCe 90 Stepway mit Ganzjah...

KJ00-KCJ2408-AG650356



Erstzulassung:	Kilometer:	Farbe:	Leistung:	Kraftstoffart:	Verbr. komb.	CO2-Emission	CO2-Klasse (WLTP)
29.03.2023	47.320	Weiß	67 kW / 91 PS	Benzin	6,2 l/100km	140 g/km	E

**PREIS**  
**18.910 €**

**FINANZIERUNGSBEISPIEL**  
Laufzeit: 72 Monate      Anzahlung: 25 %  
Basis-Finanzierung:\*      Mtl. Rate:  
Zielraten-Finanzierung:\*\* **164 €**

\* Basisfinanzierung: Anzahlung: 4.728 Euro, Laufzeit: 72 Monate, Nettodarlehen: 14.183 Euro, Gesamtbetrag: 22.310 Euro, Zinssätze: 7.71% Sollz. (gebunden), 7.99% eff.  
\*\* Zielratenfinanzierung: Anzahlung: 4.728 Euro, Laufzeit: 72 Monate, Nettodarlehen: 14.183 Euro, Zielrate: 10.401 Euro, Gesamtbetrag: 22.839 Euro, Zinssätze: 7.71% Sollz. (gebunden), 7.99% eff.,

Vermittlung für:  
Repräsentatives Beispiel gem. § 17 Abs. 4 PAngV. Diese Finanzierungsangebote sind Beispiele. Gerne ermitteln wir für Sie Ihr individuelles Angebot.

## Ausstattung

### Sicherheit

- Notrufsystem
- Anti-Blockiersystem ABS
- Antischlupfregelung ASC+T
- elektronische Stabilitätskontrolle (ESP / DSP)
- Servolenkung
- Geschwindigkeitsregelung (Tempomat)
- Alarmanlage
- Regensensor
- Kindersitzbefestigung
- Scheibenwischer mit Regensensor
- Isofix-Aufnahmen für Kindersitz an Rücksitz
- Anti-Blockier-System (ABS)
- Servolenkung elektrisch
- Elektron. Stabilitäts-Programm (ESP)

### Multimedia

- Android Auto
- CarPlay

- Soundsystem
- USB
- Touchscreen
- Radio
- Freisprechen
- Navigation mit Bildschirm
- Bluetooth

### Komfort

- Beheizbare Frontscheibe
- Klimaautomatik
- Front-, Seiten- und weitere Airbags
- Lederlenkrad
- Lordosenstütze
- Zentralverriegelung
- Fernbedienung Zentralverriegelung
- Bordcomputer
- Automatik
- Bordcomputer
- Zentralverriegelung mit Fernbedienung
- Getriebe Automatik stufenlos - CVT

- Klimaautomatik

### Interieur

- Multifunktionslenkrad
- Durchladesystem
- el. Fensterheber
- Armlehne vorne
- Audio-/Radio-Fernbedienung am Lenkrad
- Mittelarmlehne vorn
- Rücksitzbank (2.Reihe) geteilt, klappbar (1/3-2/3)
- Fensterheber elektrisch vorn
- Fensterheber elektr. mit Impulsgeber links vorn
- Fensterheber elektrisch hinten

### Exterieur

- Allwetterreifen
- Tagfahrlicht
- LED-Scheinwerfer
- Leichtmetallfelgen



**STÄNDIG ÜBER 15.000 FAHRZEUGE IM BESTAND!**

# Information über den Energieverbrauch und die CO<sub>2</sub>-Emissionen des neuen Pkw

**Marke:** Dacia

**Handelsbezeichnung:** Dacia Sandero

**Antriebsart:** Verbrennungsmotor

**Kraftstoff:** Benzin

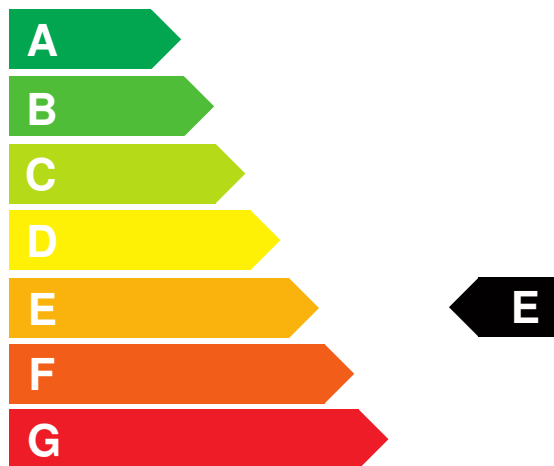
**anderer Energieträger:** entfällt

**Energieverbrauch (kombiniert):** 6,2 l/100 km

**CO<sub>2</sub>-Emissionen (kombiniert):** 140 g/km<sup>1</sup>

## CO<sub>2</sub>-Klasse

Auf Grundlage der CO<sub>2</sub>-Emissionen



## Weitere Angaben:

### Kraftstoffverbrauch

<b>kombiniert</b>	6,2 l/100 km
• <b>Innenstadt</b>	6,9 l/100 km
• <b>Stadttrand</b>	5,5 l/100 km
• <b>Landstraße</b>	5,1 l/100 km
• <b>Autobahn</b>	6,9 l/100 km

## Energiekosten bei 15.000 km Jahresfahrleistung:

**1.720,50 EUR**

(Kraftstoffpreis: 1,85 EUR/l (jeweils Jahresdurchschnitt 2024))

Mögliche CO<sub>2</sub>-Kosten über die nächsten 10 Jahre (15.000 km/Jahr):<sup>2</sup>

- bei einem angenommenen mittleren durchschnittlichen CO<sub>2</sub>-Preis von 115,00 EUR/t: **2.415,00 EUR**
- bei einem angenommenen niedrigen durchschnittlichen CO<sub>2</sub>-Preis von 50,00 EUR/t: **1.050,00 EUR**
- bei einem angenommenen hohen durchschnittlichen CO<sub>2</sub>-Preis von 190,00 EUR/t: **3.990,00 EUR**

**Kraftfahrzeugsteuer:**

**116 EUR/Jahr**

Die Informationen erfolgen gemäß der Pkw-Energieverbrauchskennzeichnungsverordnung. Die angegebenen Werte wurden nach den vorgeschriebenen Messverfahren WLTP (Worldwide harmonised Light-duty vehicles Test Procedures) ermittelt. Der Kraftstoffverbrauch und der CO<sub>2</sub>-Ausstoß eines Pkw sind nicht nur von der effizienten Ausnutzung des Kraftstoffs durch den Pkw, sondern auch vom Fahrstil und anderen nichttechnischen Faktoren abhängig. CO<sub>2</sub> ist das für die Erderwärmung hauptsächlich verantwortliche Treibhausgas. Ein Leitfaden über den Kraftstoffverbrauch und die CO<sub>2</sub>-Emissionen aller in Deutschland angebotenen neuen Pkw-Modelle ist unentgeltlich einsehbar an jedem Verkaufsort in Deutschland, an dem neue Pkw ausgestellt oder angeboten werden. Der Leitfaden ist auch hier abrufbar: [www.dat.de](http://www.dat.de).

<sup>1</sup> Es werden nur die CO<sub>2</sub>-Emissionen angegeben, die durch den Betrieb des Pkw entstehen. CO<sub>2</sub>-Emissionen, die durch die Produktion und Bereitstellung des Pkw sowie des Kraftstoffs bzw. der Energieträger entstehen oder vermieden werden, werden bei der Ermittlung der CO<sub>2</sub>-Emissionen gemäß WLTP nicht berücksichtigt.

<sup>2</sup> Aufgrund der CO<sub>2</sub>-Bepreisung sind künftig Erhöhungen der Kraftstoffkosten möglich. Die künftige CO<sub>2</sub>-Preisentwicklung ist unsicher, daher werden die möglichen CO<sub>2</sub>-Kosten anhand von drei angenommenen CO<sub>2</sub>-Preisen für den Zeitraum 2013 bis 2023 berechnet. Die tatsächlichen CO<sub>2</sub>-Preise können sowohl höher als auch niedriger als in den zugrundeliegenden Modellrechnungen ausfallen. Die CO<sub>2</sub>-Kosten sind beim Tanken mit den Kraftstoffkosten zu bezahlen. Weitere Informationen unter [www.alternativ-mobil.info](http://www.alternativ-mobil.info).