



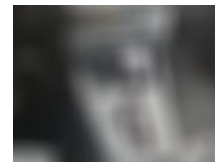
Ihr Ansprechpartner

Herr Emre Can Tekinöz
E-Mail: info@autohaus-odenwald.de
Telefon: 06063 1579

ME Automobile GmbH & Co. KG
Frankfurter Str. 75 - 64732 Bad König - Tel.: 0151 / 15790100

Ford Focus Turnier 1.0 155PS Automatik

VF00-24971000Angebotsnr.:



Erstzulassung:	Kilometer:	Farbe:	Leistung:	Kraftstoffart:	Verbr. komb.	CO2-Emission	CO2-Klasse (WLTP)
01.12.2023	1.550		114 kW / 155 PS	Benzin	5,6 l/100km	126 g/km	D

PREIS
29.720 €

FINANZIERUNGSBEISPIEL

Laufzeit: 72 Monate Anzahlung: 25 %
 Basis-Finanzierung:* Mtl. Rate:
 Zielraten-Finanzierung:** **258 €**

* Basisfinanzierung: Anzahlung: 7.430 Euro, Laufzeit: 72 Monate, Nettodarlehen: 22.290 Euro, Gesamtbetrag: 35.063 Euro, Zinssätze: 7.71% Sollz. (gebunden), 7.99% eff.
 ** Zielratenfinanzierung: Anzahlung: 7.430 Euro, Laufzeit: 72 Monate, Nettodarlehen: 22.290 Euro, Zielrate: 16.346 Euro, Gesamtbetrag: 35.894 Euro, Zinssätze: 7.71% Sollz. (gebunden), 7.99% eff.,

Vermittlung für:
 Repräsentatives Beispiel gem. § 17 Abs. 4 PAngV. Diese Finanzierungsangebote sind Beispiele. Gerne ermitteln wir für Sie Ihr individuelles Angebot.

Ausstattung

Weiteres

- * Extras / Highlights:
- Klimaautomatik
- Lederlenkrad
- Lenkradheizung
- Armlehne
- Tempomat mit Lenkradbedienung
- Regensensor
- Innenspiegel automatisch abblendend
- 4 Elektrische Fensterheber
- Parkbremse elektrisch
- Drive Mode Select
- Abgedunkelte Scheiben
- Frontscheibe beheizbar
- ZV Fernbedienung
- Keyless Entry / Motorstartknopf
- Sitzheizung
- Lendenwirbelstütze Fahrer
- Kindersitzbefestigung / ISOFIX
- 6 Airbags
- Radio B+O Sound
- Navigation SYNC 4 (Europa)
- Freisprechen über Bluetooth
- USB
- DAB (Digitaler Radioempfang)
- Touch-Bildschirm
- WiFi
- Apple CarPlay
- Android Auto
- Multifunktionslenkrad
- Abstandstempomat / Adaptive Cruise Control (ACC)
- Verkehrszeichenerkennung
- Müdigkeitserkennung
- Toter Winkel Assistent
- Dynamischer Anfahrassistent
- Spurhalteassistent (Lane Assist)
- Fernlichtregulierung (Light Assist)
- Außenspiegel: elektrisch
- beheizbar
- elektrisch anklappbar
- Dachreling Schwarz
- Rückfahrkamera
- Parksensoren vorne + hinten
- 17" LM-Felgen mit Reifen 215/50R17
- Nebelscheinwerfer vorne
- Tagfahrlicht mit LED
- LED-Scheinwerfer
- Nebelscheinwerfer im Hauptscheinwerfer
- Pre-Collisions-Warner
- Falschfahr-Warnfunktion
- Querverkehrs-Warner
- Drahtloses Telefonladen
- 4x Türkanten-Schutz
- "



STÄNDIG ÜBER 15.000 FAHRZEUGE IM BESTAND!

Information über den Energieverbrauch und die CO₂-Emissionen des neuen Pkw

Marke: Ford **Handelsbezeichnung:** Ford Focus
Antriebsart: Verbrennungsmotor
Kraftstoff: Benzin **anderer Energieträger:** entfällt

Energieverbrauch (kombiniert): 5,6 l/100 km
CO₂-Emissionen (kombiniert): 126 g/km¹

CO₂-Klasse
Auf Grundlage der CO₂-Emissionen



Weitere Angaben:

Kraftstoffverbrauch

kombiniert	5,6 l/100 km
• Innenstadt	6,9 l/100 km
• Stadttrand	6,9 l/100 km
• Landstraße	4,7 l/100 km
• Autobahn	5,9 l/100 km

Energiekosten bei 15.000 km Jahresfahrleistung: **1.554,00 EUR**

(Kraftstoffpreis: 1,85 EUR/l (jeweils Jahresdurchschnitt 2024))

Mögliche CO₂-Kosten über die nächsten 10 Jahre (15.000 km/Jahr):²

- bei einem angenommenen mittleren durchschnittlichen CO₂-Preis von 115,00 EUR/t: **2.173,50 EUR**
- bei einem angenommenen niedrigen durchschnittlichen CO₂-Preis von 50,00 EUR/t: **945,00 EUR**
- bei einem angenommenen hohen durchschnittlichen CO₂-Preis von 190,00 EUR/t: **3.591,00 EUR**

Kraftfahrzeugsteuer: **84 EUR/Jahr**

Die Informationen erfolgen gemäß der Pkw-Energieverbrauchskennzeichnungsverordnung. Die angegebenen Werte wurden nach den vorgeschriebenen Messverfahren WLTP (Worldwide harmonised Light-duty vehicles Test Procedures) ermittelt. Der Kraftstoffverbrauch und der CO₂-Ausstoß eines Pkw sind nicht nur von der effizienten Ausnutzung des Kraftstoffs durch den Pkw, sondern auch vom Fahrstil und anderen nichttechnischen Faktoren abhängig. CO₂ ist das für die Erderwärmung hauptsächlich verantwortliche Treibhausgas. Ein Leitfaden über den Kraftstoffverbrauch und die CO₂-Emissionen aller in Deutschland angebotenen neuen Pkw-Modelle ist unentgeltlich einsehbar an jedem Verkaufsort in Deutschland, an dem neue Pkw ausgestellt oder angeboten werden. Der Leitfaden ist auch hier abrufbar: www.dat.de.

¹ Es werden nur die CO₂-Emissionen angegeben, die durch den Betrieb des Pkw entstehen. CO₂-Emissionen, die durch die Produktion und Bereitstellung des Pkw sowie des Kraftstoffs bzw. der Energieträger entstehen oder vermieden werden, werden bei der Ermittlung der CO₂-Emissionen gemäß WLTP nicht berücksichtigt.

² Aufgrund der CO₂-Bepreisung sind künftig Erhöhungen der Kraftstoffkosten möglich. Die künftige CO₂-Preisentwicklung ist unsicher, daher werden die möglichen CO₂-Kosten anhand von drei angenommenen CO₂-Preisen für den Zeitraum 2013 bis 2023 berechnet. Die tatsächlichen CO₂-Preise können sowohl höher als auch niedriger als in den zugrundeliegenden Modellrechnungen ausfallen. Die CO₂-Kosten sind beim Tanken mit den Kraftstoffkosten zu bezahlen. Weitere Informationen unter www.alternativ-mobil.info.