



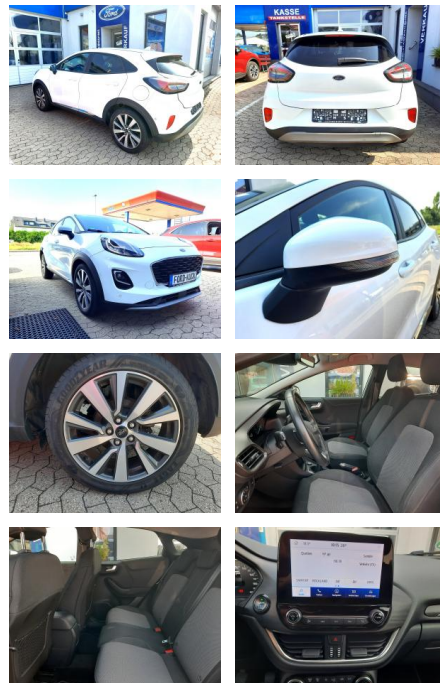
Ihr Ansprechpartner

Herr Emre Can Tekinöz
E-Mail: info@autohaus-odenwald.de
Telefon: 06063 1579

ME Automobile GmbH & Co. KG
Frankfurter Str. 75 - 64732 Bad König - Tel.: 0151 / 15790100

Ford Puma 1.0 EcoBoost Titanium X 125 PS

CD01-CD2409-~~Angebotstr.~~



Erstzulassung:	Kilometer:	Farbe:	Leistung:	Kraftstoffart:
25.09.2020	43.350	Weiß	92 kW / 125 PS	Benzin

PREIS
18.910 €

FINANZIERUNGSBEISPIEL
Laufzeit: 72 Monate Anzahlung: 25 %
Basis-Finanzierung:* Mtl. Rate:
Zielraten-Finanzierung:** **164 €**

* Basisfinanzierung: Anzahlung: 4.728 Euro, Laufzeit: 72 Monate, Nettodarlehen: 14.183 Euro, Gesamtbetrag: 22.310 Euro, Zinssätze: 7.71% Sollz. (gebunden), 7.99% eff.
** Zielratenfinanzierung: Anzahlung: 4.728 Euro, Laufzeit: 72 Monate, Nettodarlehen: 14.183 Euro, Zielrate: 10.401 Euro, Gesamtbetrag: 22.839 Euro, Zinssätze: 7.71% Sollz. (gebunden), 7.99% eff.,

Vermittlung für:
Repräsentatives Beispiel gem. § 17 Abs. 4 PAngV. Diese Finanzierungsangebote sind Beispiele. Gerne ermitteln wir für Sie Ihr individuelles Angebot.

Ausstattung

Sicherheit

- PDC Park Distance Control hinten
- Anti-Blockiersystem ABS
- Antischlupfregelung ASC+T
- elektronische Stabilitätskontrolle (ESP / DSP)
- Servolenkung
- Kindersitzbefestigung
- PDC Park Distance Control vorne
- Isofix-Aufnahmen für Kindersitz
- Anti-Blockier-System (ABS)
- Servolenkung elektrisch
- Antischlupfregelung (ASR)
- Elektron. Stabilitäts-Programm (ESP)
- Tagfahrlicht LED
- Heckleuchten LED

Multimedia

- Android Auto
- CarPlay
- Soundsystem

- Freisprechen
- CD Wechsler
- Audio-Navigationssystem Ford mit AppLink

Komfort

- Beheizbare Frontscheibe
- Beheizbares Lenkrad
- Klimaautomatik
- Front-, Seiten- und weitere Airbags
- Zentralverriegelung
- Bordcomputer
- Zentralverriegelung mit Fernbedienung
- Außenspiegel elektr. verstell- und heizbar
- Fahrassistenz-System: Berganfahr-Assistent (Hill-Holder)
- Winter-Paket
- Frontscheibe heizbar

Interieur

- Durchladesystem

- Sportsitze
- el. Fensterheber
- Armlehne vorne
- Sitzheizung
- Mittelkonsole mit Armlehne
- Sportsitze vorn
- Rücksitzlehne geteilt/klappbar (60:40)
- Getriebe 6-Gang - Typ: 6MX65

Exterieur

- Tagfahrlicht
- Leichtmetallfelgen
- Nebelscheinwerfer
- Nebelscheinwerfer LED
- LM-Felgen 7x18 (10-Speichen. Pearl Grey. Premium-Lackierung. glanzgedreht)
- Intelligenter Geschwindigkeits-Begrenzer

Umwelt

- Start/Stop-Anlage



STÄNDIG ÜBER 15.000 FAHRZEUGE IM BESTAND!