



ME Automobile GmbH & Co. KG  
Frankfurter Str. 75 - 64732 Bad König - Tel.: 0151 / 15790100

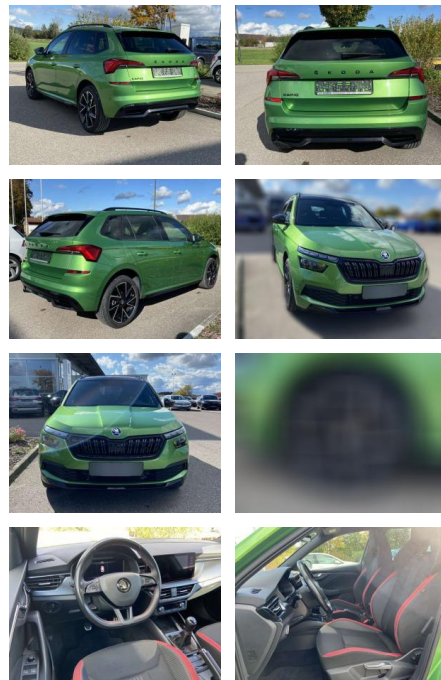


Ihr Ansprechpartner

**Herr Emre Can Tekinöz**  
E-Mail: info@autohaus-odenwald.de  
Telefon: 06063 1579

## Skoda Kamiq 1.5 TSI MONTE CARLO 18"

SS00-073895 **Angebotsnr.:**



Erstzulassung:	Kilometer:	Farbe:	Leistung:	Kraftstoffart:
01.08.2020	28.428		110 kW / 150 PS	Benzin

**PREIS**  
**24.650 €**

**FINANZIERUNGSBEISPIEL**  
Laufzeit: 72 Monate      Anzahlung: 25 %  
Basis-Finanzierung:\*      Mtl. Rate:  
Zielraten-Finanzierung:\*\* **214 €**

\* Basisfinanzierung: Anzahlung: 6.163 Euro, Laufzeit: 72 Monate, Nettodarlehen: 18.488 Euro, Gesamtbetrag: 29.082 Euro, Zinssätze: 7.71% Sollz. (gebunden), 7.99% eff.  
\*\* Zielratenfinanzierung: Anzahlung: 6.163 Euro, Laufzeit: 72 Monate, Nettodarlehen: 18.488 Euro, Zielrate: 13.558 Euro, Gesamtbetrag: 29.771 Euro, Zinssätze: 7.71% Sollz. (gebunden), 7.99% eff.,

Vermittlung für:  
Repräsentatives Beispiel gem. § 17 Abs. 4 PAngV. Diese Finanzierungsangebote sind Beispiele. Gerne ermitteln wir für Sie Ihr individuelles Angebot.

## Ausstattung

### Sicherheit

- Anti-Blockiersystem ABS

### Multimedia

- Radio

### Interieur

- Sitzheizung vorne Innenspiegel automatisch abblendbar
- Lendenwirbelstützen vorne Climatronic
- Mittelarmlehne vorne Vordersitze höhenverstellbar
- Netztrennwand
- Sport-Komfortsitze vorne
- Rücksitzbanklehne geteilt umlegbar
- Multifunktions-Sportlederlenkrad Isofix
- Rücksitzbank und Beifahrersitz

### Exterieur

- beheizbare Scheibenwaschdüsen vorne
- abgedunkelte Scheiben hinten Dachreling
- Außenspiegel automatisch abblendbar +

- Samstags bis 16:00 Uhr geöffnet. Gerne beraten wir Sie über günstige Finanzierungsmodelle und nehmen Ihr derzeitiges Fahrzeug in Zahlung. [www.auto-schuechl.de/finanzierung](http://www.auto-schuechl.de/finanzierung)
- Irrtümer
- Änderungen oder Zwischenverkauf vorbehalten. [www.auto-schuechl.de](http://www.auto-schuechl.de)

### Weiteres

- Pakete: Lichtpaket Sportfahrwerk Monte Carlo



**STÄNDIG ÜBER 15.000 FAHRZEUGE IM BESTAND!**