



ME Automobile GmbH & Co. KG  
Frankfurter Str. 75 - 64732 Bad König - Tel.: 0151 / 15790100

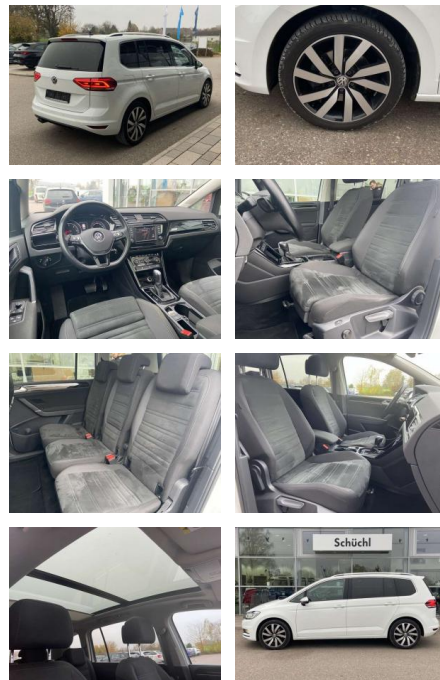


Ihr Ansprechpartner

**Herr Murat Ergec**  
E-Mail: m.ergec@autohaus-odenwald.de  
Telefon: 0151 15790100

## Volkswagen Touran 2.0 TDI DSG Highline 18"+EL.HE...

SS00-071235 **Angebotsnr.:**



<b>Erstzulassung:</b>	<b>Kilometer:</b>	<b>Farbe:</b>	<b>Leistung:</b>	<b>Kraftstoffart:</b>
01.02.2017	79.364		140 kW / 190 PS	Benzin

**PREIS**  
**24.650 €**

### FINANZIERUNGSBEISPIEL

Laufzeit: 72 Monate      Anzahlung: 25 %  
Basis-Finanzierung:\*      Mtl. Rate:  
Zielraten-Finanzierung:\*\* **214 €**

\* Basisfinanzierung: Anzahlung: 6.163 Euro, Laufzeit: 72 Monate, Nettodarlehen: 18.488 Euro, Gesamtbetrag: 29.082 Euro, Zinssätze: 7.71% Sollz. (gebunden), 7.99% eff.  
\*\* Zielratenfinanzierung: Anzahlung: 6.163 Euro, Laufzeit: 72 Monate, Nettodarlehen: 18.488 Euro, Zielrate: 13.558 Euro, Gesamtbetrag: 29.771 Euro, Zinssätze: 7.71% Sollz. (gebunden), 7.99% eff.,

Vermittlung für:  
Repräsentatives Beispiel gem. § 17 Abs. 4 PAngV. Diese Finanzierungsangebote sind Beispiele. Gerne ermitteln wir für Sie Ihr individuelles Angebot.

## Ausstattung

### Sicherheit

- Anti-Blockiersystem ABS

### Multimedia

- Radio

### Interieur

- Sitzheizung vorne Innenspiegel automatisch abblendbar Mittelarmlehne vorne Beifahrersitz umklappbar Kindersitzverankerung für Kindersitzsystem ISOFIX Variables Ladebodenkonzept 2 Leseleuchten vorn Netztrennwand Klapptisch an den Vordersitzlehnen Schublade unter dem rechten Vordersitz klimatisiertes Handschuhfach Sport-Komfortsitze vorne el. Lendenwirbelstütze Fahrersitz mit Massagefunktion Make-Up Spiegel
- beleuchtet Fußraumbeleuchtung Vordersitze höhenverstellbar und

- beheizbar mit Schaltwippen

### Exterieur

- Anhängervorrichtung schwenkbar beheizbare Scheibenwaschdüsen vorne Dachreling chrom elektrische Heckklappe abgedunkelte Scheiben hinten Panoramadach mit Ambientebeleuchtung Frontscheibe beheizbar Außenspiegel el. anklapp-/einstell-/beheizbar mit Memory - automatisch abblendbar Leichtmetallräder 18" Licht- und Sicht: LED-Scheinwerfer Active Lighting mit LED-Tagfahrlicht und Kurvenfahrlicht Ambiente und Umfeldbeleuchtung Rückleuchten in LED-Technik Tagfahrlicht LED-Heckleuchten dynamische Fernlichtregulierung (maskiertes Dauerfernlicht) Licht- und Regensensor LED-Kennzeichenbeleuchtung Scheinwerferreinigungsanlage

- ASR und Traktionskontrolle Servotronic Fernbedienung (ZV) Verkehrszeichenerkennung Reifendruckkontrolle Euro 6 Multifunktionsanzeige Colour Start-Stop-Automat autom. Distanzregelung ACC (Abstandstempomat) el. Parkbremse inkl. AutoHold-Funktion Climatronic Verkehrszeichenerkennung SCR (AdBlue) proaktives Insassenschutzsystem Müdigkeitserkennung Infotainment: Navigationssystem Discover Media mit Farbdisplay-Touchscreen und Bluetooth Radio Composition Media DAB - digitaler Radioempfang 8 Lautsprecher Guide & Inform fähig Bluetooth-Freisprecheinrichtung mit W-Lan 2 x USB und AUX-In Car-Net Farbe: Pure White -Fr. 08:00-18:00 Uhr
- Samstags bis 16:00 Uhr geöffnet. Gerne beraten wir Sie über günstige



**STÄNDIG ÜBER 15.000 FAHRZEUGE IM BESTAND!**