



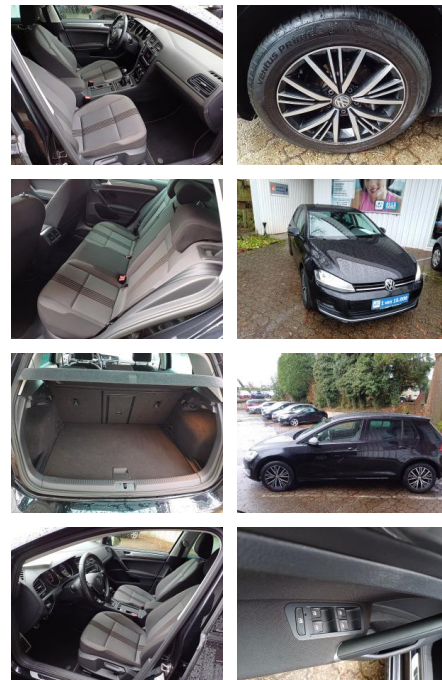
Ihr Ansprechpartner

**Herr Murat Ergec**  
E-Mail: m.ergec@autohaus-odenwald.de  
Telefon: 0151 15790100

ME Automobile GmbH & Co. KG  
Frankfurter Str. 75 - 64732 Bad König - Tel.: 0151 / 15790100

## Volkswagen Golf VII 1.2 TSI Allstar NAVI\*XENON\*P...

FL00-R6651R2Angebotsnr.:



Erstzulassung:	Kilometer:	Farbe:	Leistung:	Kraftstoffart:
21.02.2017	57.900	Schwarz	81 kW / 110 PS	Benzin

PREIS	FINANZIERUNGSBEISPIEL	
<b>16.340 €</b>	Laufzeit: 72 Monate	Anzahlung: 25 %
	Basis-Finanzierung:**	Mtl. Rate:
	Zielraten-Finanzierung:**	<b>1.422 €</b>

\* Basisfinanzierung: Anzahlung: 4.085 Euro, Laufzeit: 72 Monate, Nettodarlehen: 12.255 Euro, Gesamtbetrag: 19.278 Euro, Zinssätze: 7.71% Sollz. (gebunden), 7.99% eff.  
 \*\* Zielratenfinanzierung: Anzahlung: 4.085 Euro, Laufzeit: 72 Monate, Nettodarlehen: 12.255 Euro, Zielrate: 8.987 Euro, Gesamtbetrag: 19.734 Euro, Zinssätze: 7.71% Sollz. (gebunden), 7.99% eff.,  
 Vermittlung für: Repräsentatives Beispiel gem. § 17 Abs. 4 PAngV. Diese Finanzierungsangebote sind Beispiele. Gerne ermitteln wir für Sie Ihr individuelles Angebot.

## Ausstattung

### Besonderheiten

- Navigationsmodul
- Klimaanlage Climatronic 2-Zonen
- Geschwindigkeits-Regelanlage (Tempomat)
- Bi-Xenon-Scheinwerfer mit dynamischem Kurvenlicht
- Verglasung hinten abgedunkelt (65 %)
- Einparkhilfe vorn und hinten
- gebr. Winterräder auf Wunsch 290 Euro Aufpreis
- Lenkrad (Leder) mit Multifunktion
- Nebelscheinwerfer mit integriertem Abbiegelicht

### Sicherheit

- Geschwindigkeitsbegrenzungsanlage
- Müdigkeitswarnsystem
- Reifendruckkontrollsystem
- Totwinkel-Assistent
- PDC Park Distance Control hinten
- Elektronische Parkbremse

- Anti-Blockiersystem ABS
- Antischlupfregelung ASC+T
- elektronische Stabilitätskontrolle (ESP / DSP)
- Servolenkung
- Geschwindigkeitsregelung (Tempomat)
- Regensensor
- Wegfahrsperre
- Kindersitzbefestigung
- PDC Park Distance Control vorne
- Spurhalteassistent
- Wegfahrsperre (elektronisch)
- Isofix-Aufnahmen für Kindersitz an Rücksitz
- Leuchtweitenregelung automatisch
- Fahrassistenz-System: Dynamische Fernlichtregulierung (Dynamic Light Assist)
- Scheibenwischer mit Regensensor
- Reifenkontroll-Anzeige
- Knieairbag Fahrerseite

- Airbag Fahrer-/Beifahrerseite
- Airbag Beifahrerseite abschaltbar
- Kopf-Airbag-System vorn und hinten inkl. Seitenairbag vorn
- 3-Punkt-Sicherheitsgurt hinten mitte
- Sicherheitsgurte vorn mit Gurtstraffer. höhenverstellbar
- Warnanlage für Sicherheitsgurte vorn
- Anti-Blockier-System (ABS)
- Bremsassistent
- Fahrassistenz-System: Müdigkeitserkennungs-Sensor
- Elektron. Differentialsperre (XDS)
- Elektron. Differentialsperre (EDS)
- Antriebs-Schlupfregelung (ASR)
- Elektron. Stabilitäts-Programm (ESP)
- Automatische Distanzregelung (ohne follow to stop) und SpeedLimiter
- Spurhalteassistent (Heading Control Assist)



**STÄNDIG ÜBER 15.000 FAHRZEUGE IM BESTAND!**