



ME Automobile GmbH & Co. KG
 Frankfurter Str. 75 - 64732 Bad König - Tel.: 0151 / 15790100

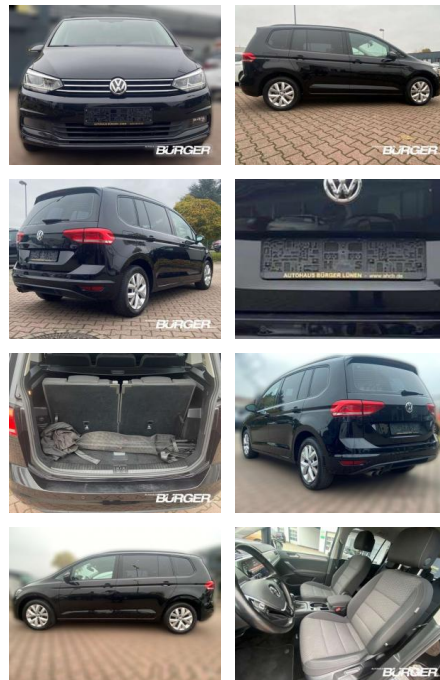


Ihr Ansprechpartner

Herr Emre Can Tekinöz
 E-Mail: info@autohaus-odenwald.de
 Telefon: 06063 1579

Volkswagen Touran Comfortline 1.4 TSI 7 Sitzer

CB01-W106653 **Angebotsnr.:**



Erstzulassung:	Kilometer:	Farbe:	Leistung:	Kraftstoffart:
01.08.2018	81.289	Schwarz	110 kW / 150 PS	Benzin

PREIS	FINANZIERUNGSBEISPIEL	
24.570 €	Laufzeit: 72 Monate Anzahlung: 25 % Basis-Finanzierung:* Mtl. Rate: Zielraten-Finanzierung:** 213 €	* Basisfinanzierung: Anzahlung: 6.143 Euro, Laufzeit: 72 Monate, Nettodarlehen: 18.428 Euro, Gesamtbetrag: 28.988 Euro, Zinssätze: 7.71% Sollz. (gebunden), 7.99% eff. ** Zielratenfinanzierung: Anzahlung: 6.143 Euro, Laufzeit: 72 Monate, Nettodarlehen: 18.428 Euro, Zielrate: 13.514 Euro, Gesamtbetrag: 29.675 Euro, Zinssätze: 7.71% Sollz. (gebunden), 7.99% eff., Vermittlung für: Repräsentatives Beispiel gem. § 17 Abs. 4 PAngV. Diese Finanzierungsangebote sind Beispiele. Gerne ermitteln wir für Sie Ihr individuelles Angebot.

Ausstattung

Sicherheit

- Anti-Blockiersystem ABS

Multimedia

- Radio

Weiteres

- Getriebe Automatik Technik Bordcomputer
- Start-Stop-Automatik Schaltwippen
- Assistenten Müdigkeitserkennung
- Notbremsassistent Berganfahrassistent
- Abstandsregeltempomat
- Abstands-/Kollisionswarner Komfort
- Servolenkung Zentralverriegelung
- Elektrischer Fensterheber Sitzheizung
- Elektrische Aussenspiegel
- Multifunktionslenkrad Mittelarmlehne
- Innenraumfilter Lenksaeule einstellbar
- ParkDistanceControl vorne und hinten
- Lordosenstütze Lederlenkrad
- Umklappbarer Beifahrersitz

- Zwischenverkauf und Irrtümer vorbehalten. Die Fahrzeugbeschreibung dient lediglich der allgemeinen Identifizierung des Fahrzeuges und stellt keine Gewährleistung im kaufrechtlichen Sinne dar. Änderungen
- Irrtümer und Zwischenverkauf vorbehalten. Für die Richtigkeit der Angaben übernehmen wir keine Gewähr! Ausschlaggebend sind einzig und alleine die Vereinbarungen im Kaufvertrag.



STÄNDIG ÜBER 15.000 FAHRZEUGE IM BESTAND!