



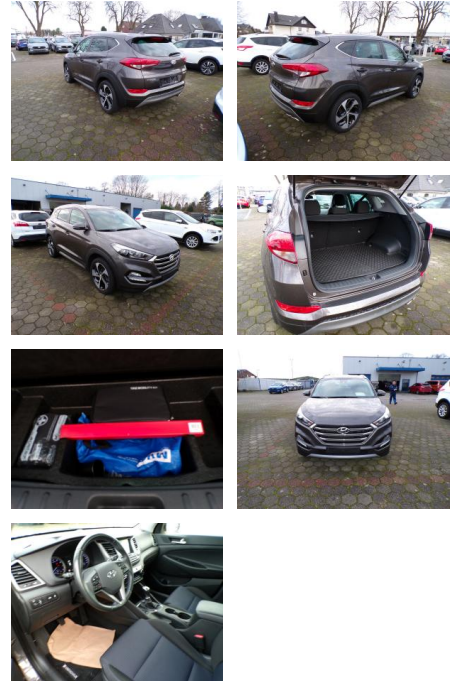
Ihr Ansprechpartner

**Herr Murat Ergec**  
E-Mail: m.ergec@autohaus-odenwald.de  
Telefon: 0151 15790100

ME Automobile GmbH & Co. KG  
Frankfurter Str. 75 - 64732 Bad König - Tel.: 0151 / 15790100

## Hyundai Tucson Style LM + Sitzheizung + Navi + P...

AW16-J525723Angebotsnr.:



<b>Erstzulassung:</b>	<b>Kilometer:</b>	<b>Farbe:</b>	<b>Leistung:</b>	<b>Kraftstoffart:</b>
18.10.2017	76.850	Braun	130 kW / 177 PS	Benzin

**PREIS**  
**16.440 €**

### FINANZIERUNGSBEISPIEL

Laufzeit: 72 Monate      Anzahlung: 25 %  
Basis-Finanzierung:\*      Mtl. Rate:  
Zielraten-Finanzierung:\*\* **143 €**

\* Basisfinanzierung: Anzahlung: 4.110 Euro, Laufzeit: 72 Monate, Nettodarlehen: 12.330 Euro, Gesamtbetrag: 19.396 Euro, Zinssätze: 7.71% Sollz. (gebunden), 7.99% eff.  
\*\* Zielratenfinanzierung: Anzahlung: 4.110 Euro, Laufzeit: 72 Monate, Nettodarlehen: 12.330 Euro, Zielrate: 9.042 Euro, Gesamtbetrag: 19.855 Euro, Zinssätze: 7.71% Sollz. (gebunden), 7.99% eff.,

Vermittlung für:  
Repräsentatives Beispiel gem. § 17 Abs. 4 PAngV. Diese Finanzierungsangebote sind Beispiele. Gerne ermitteln wir für Sie Ihr individuelles Angebot.

## Ausstattung

### Sicherheit

- Reifendruckkontrollsystem
- PDC Park Distance Control hinten
- Elektronische Parkbremse
- Anti-Blockiersystem ABS
- elektronische Stabilitätskontrolle (ESP / DSP)
- Servolenkung
- Geschwindigkeitsregelung (Tempomat)
- Regensensor
- Wegfahrsperrung
- Kindersitzbefestigung
- PDC Park Distance Control vorne
- Spurhalteassistent

### Multimedia

- USB
- Verkehrszeichenerkennung
- Touchscreen
- Freisprechen
- Navigation mit Bildschirm

- MP3 Anschluss
- Bluetooth

### Komfort

- Sitzheizung hinten
- Berganfahrassistent
- Beheizbares Lenkrad
- 2-Zonen-Klimaautomatik
- Front-, Seiten- und weitere Airbags
- Innenspiegel automatisch abblendend
- Lederlenkrad
- Zentralverriegelung
- Fernbedienung Zentralverriegelung
- Bordcomputer

### Interieur

- Multifunktionslenkrad
- el. Fensterheber
- Armlehne vorne
- Sitzheizung

### Exterieur

- Sommerreifen
- LED-Tagfahrlicht
- LED-Scheinwerfer
- Leichtmetallfelgen
- metallic
- Geschwindigkeitsregelung (Tempomat)
- Nebelscheinwerfer
- Dachreling

### Weiteres

- Pannenset
- Lichtsensor
- elektrische Aussenspiegel
- Getönte Scheiben
- Gebrauchtwagen mit einer Zulassung im Oktober 2017! Navigationssystem
- Bluetooth Freisprecheinrichtung
- 2-Zonen-Klimaautomatik
- el. Fensterheber vorne & hinten
- el. ankl. Außenspiegel



**STÄNDIG ÜBER 15.000 FAHRZEUGE IM BESTAND!**