



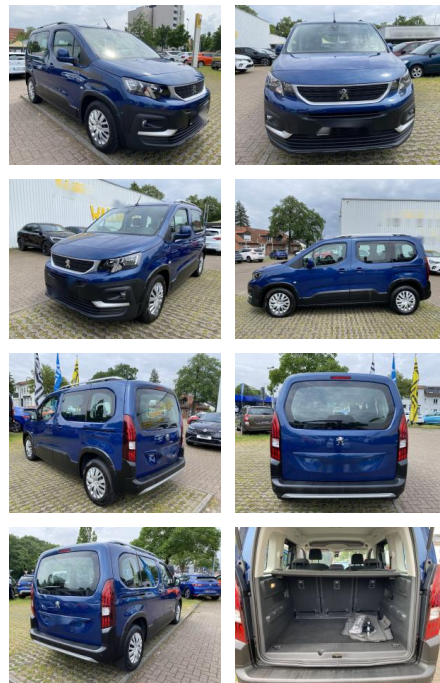
Ihr Ansprechpartner

**Herr Murat Ergec**  
E-Mail: m.ergec@autohaus-odenwald.de  
Telefon: 0151 15790100

ME Automobile GmbH & Co. KG  
Frankfurter Str. 75 - 64732 Bad König - Tel.: 0151 / 15790100

## Peugeot Rifter Active L1

WS04-536276 **Angebotsnr.:**



| Erstzulassung: | Kilometer: | Farbe:  | Leistung:      | Kraftstoffart: |
|----------------|------------|---------|----------------|----------------|
| 26.04.2019     | 105.631    | Diverse | 96 kW / 131 PS | Diesel         |

**PREIS**  
**19.930 €**

**FINANZIERUNGSBEISPIEL**  
 Laufzeit: 72 Monate      Anzahlung: 25 %  
 Basis-Finanzierung:\*      Mtl. Rate:  
 Zielraten-Finanzierung:\*\* **173 €**

\* Basisfinanzierung: Anzahlung: 4.983 Euro, Laufzeit: 72 Monate, Nettodarlehen: 14.948 Euro, Gesamtbetrag: 23.513 Euro, Zinssätze: 7.71% Sollz. (gebunden), 7.99% eff.  
 \*\* Zielratenfinanzierung: Anzahlung: 4.983 Euro, Laufzeit: 72 Monate, Nettodarlehen: 14.948 Euro, Zielrate: 10.962 Euro, Gesamtbetrag: 24.071 Euro, Zinssätze: 7.71% Sollz. (gebunden), 7.99% eff.,

Vermittlung für:  
 Repräsentatives Beispiel gem. § 17 Abs. 4 PAngV. Diese Finanzierungsangebote sind Beispiele. Gerne ermitteln wir für Sie Ihr individuelles Angebot.

## Ausstattung

### Sicherheit

- Notbremsassistent
- Notrufsystem
- Reifendruckkontrollsystem
- Spurhalteassistent

### Multimedia

- USB
- Verkehrszeichenerkennung

### Komfort

- Berganfahrassistent
- Lederlenkrad
- \* Außenspiegel beheizbar \*
- Außenspiegel elektr. \* Bordcomputer \*
- Einparkhilfe (PDC) Sensoren hinten \*
- Klimaanlage \* Lederlenkrad \* Lenksäule einstellbar \* Mittelarmlehne \*
- Nichtraucherfahrzeug \* Sitzheizung \*
- Sitzheizung Vordersitze \* Tempomat \*
- Zentralverriegelung \*

- Finanzierung oder Leasing möglich. \*
- Eine riesen Auswahl weiterer Angebote finden Sie auf unseren Internetseiten. \*
- Den genauen Ausstattungsumfang erhalten Sie von unserem Verkaufspersonal
- bitte kontaktieren Sie uns. \*
- Änderungen
- Irrtü

### Weiteres

- Diesel
- Start Stop Automatik
- 



**STÄNDIG ÜBER 15.000 FAHRZEUGE IM BESTAND!**