



ME Automobile GmbH & Co. KG  
Frankfurter Str. 75 - 64732 Bad König - Tel.: 0151 / 15790100

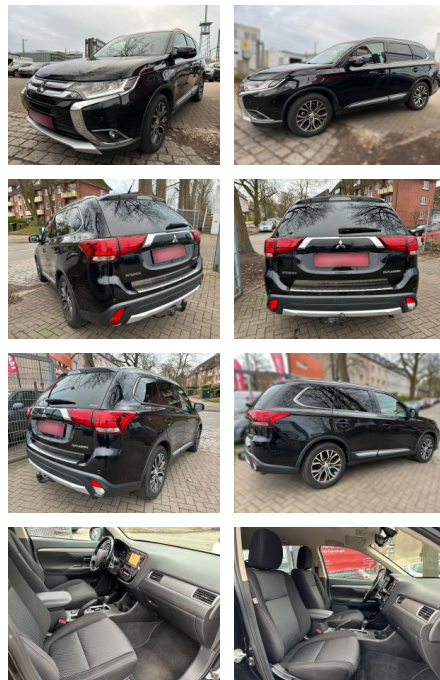


Ihr Ansprechpartner

**Herr Emre Can Tekinöz**  
E-Mail: info@autohaus-odenwald.de  
Telefon: 06063 1579

## Mitsubishi Outlander 2.2 DI-D Star+

AM64-410764150 Angebotsnr.:



Erstzulassung:	Kilometer:	Farbe:	Leistung:	Kraftstoffart:	Verbr. komb.	CO2-Emission	CO2-Klasse (WLTP)
25.11.2016	104.665	Diverse	110 kW / 150 PS	Diesel	5,8 l/100km	154 g/km	

**PREIS**  
**17.680 €**

**FINANZIERUNGSBEISPIEL**  
Laufzeit: 72 Monate      Anzahlung: 25 %  
Basis-Finanzierung:\*      Mtl. Rate:  
Zielraten-Finanzierung:\*\* **153 €**

\* Basisfinanzierung: Anzahlung: 4.420 Euro, Laufzeit: 72 Monate, Nettodarlehen: 13.260 Euro, Gesamtbetrag: 20.858 Euro, Zinssätze: 7.71% Sollz. (gebunden), 7.99% eff.  
\*\* Zielratenfinanzierung: Anzahlung: 4.420 Euro, Laufzeit: 72 Monate, Nettodarlehen: 13.260 Euro, Zielrate: 9.724 Euro, Gesamtbetrag: 21.353 Euro, Zinssätze: 7.71% Sollz. (gebunden), 7.99% eff.,

Vermittlung für:  
Repräsentatives Beispiel gem. § 17 Abs. 4 PAngV. Diese Finanzierungsangebote sind Beispiele. Gerne ermitteln wir für Sie Ihr individuelles Angebot.

## Ausstattung

### Sicherheit

- Notbremsassistent
- Reifendruckkontrollsystem
- Totwinkel-Assistent
- Spurhalteassistent

### Multimedia

- Soundsystem
- TV
- USB
- Verkehrszeichenerkennung
- Sprachsteuerung
- Touchscreen

### Komfort

- Elektrische Heckklappe
- Lederlenkrad
- Lordosenstütze
- Keyless Entry

### Weiteres

- Diesel
- Start Stop Automatik
- **Servicehistorie:**
  - \*1. Inspektion am 13.11.2017 bei 17.161 km
  - 2. Inspektion am 28.11.2018 bei 32.765 km
  - 3. Inspektion am 12.12.2019 bei 49.354 km
  - 4. Inspektion am 12.01.2022 bei 69.216 km
  - 5. Inspektion am 04.09.2023 bei 90.126 km
  - 6. Inspektion bei Auslieferung bei 104.665 km
- \*Klimaanlagenservice
- \*am 27.05.2024 bei 99.518 km
- **\*Dachgepäckträger inklusive**
- **\*Winterreifen auf Alufelgen**
- **inklusive Sonderausstattung: Perleffekt-Lackierung**
- **\*Weitere Ausstattung: 6 Lautsprecher**
- Airbag Beifahrerseite
- Airbag Beifahrerseite abschaltbar
- Airbag Fahrerseite
- Antriebsart: Allradantrieb

- Audiobedienung am Lenkrad
- Außenspiegel anklappbar
- Außenspiegel elektr. verstell- und heizbar
- Außenspiegel Wagenfarbe
- Bluetooth-/Audio-Schnittstelle
- Coming-Home-Lichtfunktion
- Dachreling silber
- Dachspoiler mit 3. Bremsleuchte
- Drehzahlmesser
- Einschaltautomatik für Fahrlicht
- Elektron. Stabilitäts- und Traktionskontrolle (MASC + MATC)
- Fahrassistenten-System: Berganfahrhilfe
- Fahrassistenten-System: Notbrems-Assistent
- Fensterheber elektrisch vorn + hinten
- Freisprecheinrichtung Bluetooth
- Getriebe Automatik - (6-Stufen)
- Gurtstraffer vorn
- Innen-/ Außentemperaturanzeige
- Isofix-Aufnahmen für Kindersitz



**STÄNDIG ÜBER 15.000 FAHRZEUGE IM BESTAND!**