



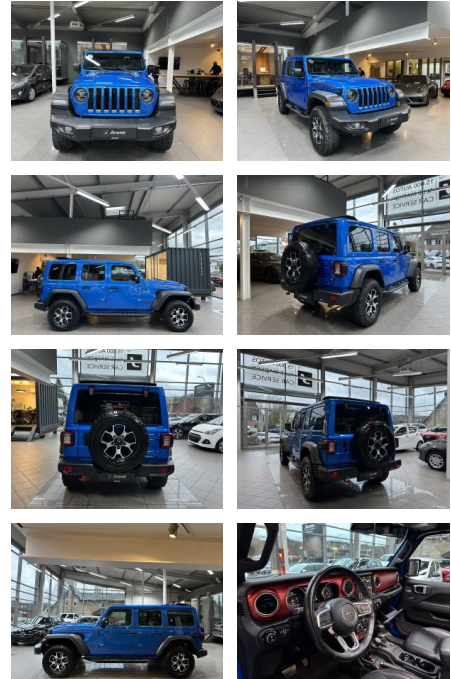
Ihr Ansprechpartner

**Herr Murat Ergec**  
E-Mail: m.ergec@autohaus-odenwald.de  
Telefon: 0151 15790100

ME Automobile GmbH & Co. KG  
Frankfurter Str. 75 - 64732 Bad König - Tel.: 0151 / 15790100

## Jeep Wrangler 2.0 T-GDI Rubicon Aut. LED Sky-On...

AJ02-OY2412-116 **Angebotsnr.:**



Erstzulassung:	Kilometer:	Farbe:	Leistung:	Kraftstoffart:
25.02.2022	49.980	Blau	200 kW / 272 PS	Benzin

**PREIS**  
**51.870 €**

### FINANZIERUNGSBEISPIEL

Laufzeit: 72 Monate      Anzahlung: 25 %  
Basis-Finanzierung:\*      Mtl. Rate:  
Zielraten-Finanzierung:\*\* **450 €**

\* Basisfinanzierung: Anzahlung: 12.968 Euro, Laufzeit: 72 Monate, Nettodarlehen: 38.903 Euro, Gesamtbetrag: 61.195 Euro, Zinssätze: 7.71% Sollz. (gebunden), 7.99% eff.  
\*\* Zielratenfinanzierung: Anzahlung: 12.968 Euro, Laufzeit: 72 Monate, Nettodarlehen: 38.903 Euro, Zielrate: 28.529 Euro, Gesamtbetrag: 62.646 Euro, Zinssätze: 7.71% Sollz. (gebunden), 7.99% eff.,

Vermittlung für:  
Repräsentatives Beispiel gem. § 17 Abs. 4 PAngV. Diese Finanzierungsangebote sind Beispiele.  
Gerne ermitteln wir für Sie Ihr individuelles Angebot.

## Ausstattung

### Sicherheit

- Abstandswarner
- Geschwindigkeitsbegrenzungsanlage
- Reifendruckkontrollsystem
- PDC Park Distance Control hinten
- Anti-Blockiersystem ABS
- Antischlupfregelung ASC+T
- elektronische Stabilitätskontrolle (ESP / DSP)
- Servolenkung
- Geschwindigkeitsregelung (Tempomat)
- Wegfahrsperre
- Kindersitzbefestigung
- Allrad
- PDC Park Distance Control vorne
- LED-Scheinwerfer
- Anti-Blockier-System (ABS)
- Antriebsart: Rock-Trac (Allrad)
- Anhänger-Stabilisierungs-Programm
- Airbag Fahrer-/Beifahrerseite
- Bremsassistent

- Getriebe Automatik - (8-Stufen)
- Elektron. Stabilitäts-Programm (ESP)
- Fahrassistenten-System: Fernlichtassistent
- Fahrassistenten-System:
  - Berganfahr-Assistent
- Reifendruck-Kontrollsystem
- Servolenkung
- Scheinwerfer Voll-LED
- Wegfahrsperre

### Multimedia

- Android Auto
- CarPlay
- Soundsystem
- USB
- Radio DAB
- Touchscreen
- Freisprechen
- Navigation mit Bildschirm
- Bluetooth
- Audio-Navigationssystem: UConnect

- Sound-System Alpine Premium
- Info-Center (EVIC) mit 7"-Display
- Off-Road Kamera

### Komfort

- Berganfahrassistent
- Beheizbares Lenkrad
- Fernlichtassistent
- 2-Zonen-Klimaautomatik
- Front- und Seiten-Airbags
- Innenspiegel automatisch abblendend
- Lederlenkrad
- Lordosenstütze
- Zentralverriegelung
- Fernbedienung Zentralverriegelung
- Bordcomputer
- Automatik
- Fensterheber elektrisch vorn
- Sitzheizung vorn
- Geschwindigkeits-Regelanlage (Tempomat)
- Außenspiegel elektr. verstell- und



**STÄNDIG ÜBER 15.000 FAHRZEUGE IM BESTAND!**