



ME Automobile GmbH & Co. KG  
Frankfurter Str. 75 - 64732 Bad König - Tel.: 0151 / 15790100

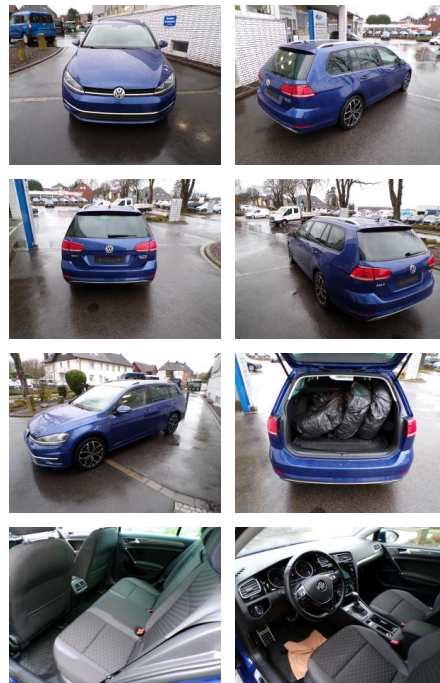


Ihr Ansprechpartner

**Herr Emre Can Tekinöz**  
E-Mail: info@autohaus-odenwald.de  
Telefon: 06063 1579

## Volkswagen Golf Variant VII 2.0ltr.TDI 4 Motion/...

AW16-AW16-1775 Gebotsnr.:



<b>Erstzulassung:</b>	<b>Kilometer:</b>	<b>Farbe:</b>	<b>Leistung:</b>	<b>Kraftstoffart:</b>
24.07.2018	88.900	Blau	110 kW / 150 PS	Diesel

**PREIS**  
**20.460 €**

### FINANZIERUNGSBEISPIEL

Laufzeit: 72 Monate      Anzahlung: 25 %  
Basis-Finanzierung:\*      Mtl. Rate:  
Zielraten-Finanzierung:\*\* **177 €**

\* Basisfinanzierung: Anzahlung: 5.115 Euro, Laufzeit: 72 Monate, Nettodarlehen: 15.345 Euro, Gesamtbetrag: 24.138 Euro, Zinssätze: 7.71% Sollz. (gebunden), 7.99% eff.  
\*\* Zielratenfinanzierung: Anzahlung: 5.115 Euro, Laufzeit: 72 Monate, Nettodarlehen: 15.345 Euro, Zielrate: 11.253 Euro, Gesamtbetrag: 24.710 Euro, Zinssätze: 7.71% Sollz. (gebunden), 7.99% eff.,

Vermittlung für:  
Repräsentatives Beispiel gem. § 17 Abs. 4 PAngV. Diese Finanzierungsangebote sind Beispiele. Gerne ermitteln wir für Sie Ihr individuelles Angebot.

## Ausstattung

### Sicherheit

- Müdigkeitswarnsystem
- PDC Park Distance Control hinten
- Elektronische Parkbremse
- Anti-Blockiersystem ABS
- Antischlupfregelung ASC+T
- elektronische Stabilitätskontrolle (ESP / DSP)
- Servolenkung
- Geschwindigkeitsregelung (Tempomat)
- Alarmanlage
- Regensensor
- Wegfahrsperre
- Allrad
- PDC Park Distance Control vorne

### Multimedia

- Android Auto
- CarPlay
- Soundsystem
- USB

- Radio DAB
- CD Radio
- Freisprechen
- Navigation mit Bildschirm
- Bluetooth

### Komfort

- Berganfahrassistent
- 2-Zonen-Klimaautomatik
- Front-, Seiten- und weitere Airbags
- Lederlenkrad
- Zentralverriegelung
- Fernbedienung Zentralverriegelung
- Bordcomputer
- Automatik

### Interieur

- Winterpaket
- Abgedunkelte Scheiben
- Multifunktionslenkrad
- el. Fensterheber

- Sitzheizung

### Exterieur

- Sommerreifen
- Winterreifen
- Anhängerkupplung schwenkbar
- LED-Tagfahrlicht
- Leichtmetallfelgen
- metallic
- Geschwindigkeitsregelung (Tempomat)
- Nebelscheinwerfer

### Umwelt

- Partikelfilter

### Weiteres

- Schaltwippen
- Panoramadach
- elektrische Aussenspiegel
- Start Stop Automatik
- Hier verkaufen wir einen gepflegten VW



**STÄNDIG ÜBER 15.000 FAHRZEUGE IM BESTAND!**