



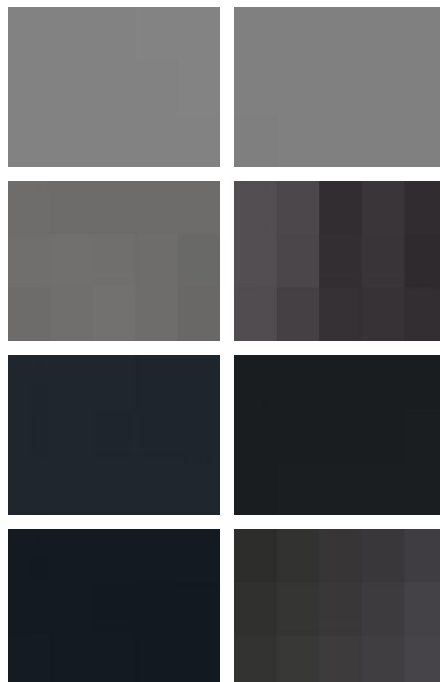
Ihr Ansprechpartner

Herr Emre Can Tekinöz  
E-Mail: info@autohaus-odenwald.de  
Telefon: 06063 1579

ME Automobile GmbH & Co. KG  
Frankfurter Str. 75 - 64732 Bad König - Tel.: 0151 / 15790100

## Nissan Qashqai Akari

RS02-GW 4702Angebotnr.:



Erstzulassung:	Kilometer:	Farbe:	Leistung:	Kraftstoffart:
26.03.2021	40.103	Diverse	116 kW / 158 PS	Benzin

PREIS  
**24.050 €**

### FINANZIERUNGSBEISPIEL

Laufzeit: 72 Monate      Anzahlung: 25 %  
 Basis-Finanzierung:\*      Mtl. Rate:  
 Zielraten-Finanzierung:\*\* **209 €**

\* Basisfinanzierung: Anzahlung: 6.013 Euro, Laufzeit: 72 Monate, Nettodarlehen: 18.038 Euro, Gesamtbetrag: 28.374 Euro, Zinssätze: 7.71% Sollz. (gebunden), 7.99% eff.  
 \*\* Zielratenfinanzierung: Anzahlung: 6.013 Euro, Laufzeit: 72 Monate, Nettodarlehen: 18.038 Euro, Zielrate: 13.228 Euro, Gesamtbetrag: 29.047 Euro, Zinssätze: 7.71% Sollz. (gebunden), 7.99% eff.,

Vermittlung für:  
 Repräsentatives Beispiel gem. § 17 Abs. 4 PAngV. Diese Finanzierungsangebote sind Beispiele. Gerne ermitteln wir für Sie Ihr individuelles Angebot.

## Ausstattung

### Sicherheit

- Notrufsystem
- Spurhalteassistent

### Multimedia

- Verkehrszeichenerkennung
- Sprachsteuerung
- Touchscreen

### Komfort

- Berganfahrassistent
- Lederlenkrad
- Keyless Entry

### Weiteres

- Start Stop Automatik
- \* Ambiente-Beleuchtung
- Armlehne
- Elektr. Fensterheber
- Elektr. Seitenspiegel
- Innenspiegel autom. abblendend

- Lederlenkrad
- Schlüssellose Zentralverriegelung
- Sitzheizung
- Zentralverriegelung
- Berganfahrassistent
- Bordcomputer
- Multifunktionslenkrad
- Servolenkung
- Bluetooth
- CD-Spieler
- Freisprecheinrichtung
- Navigationssystem
- Sprachsteuerung
- Touchscreen
- Sommerreifen
- Winterreifen
- Dachreling
- \*Tuner/Radio:\* Radio DAB
- \*Geschwindigkeitsregulierung:\* Tempomat
- \*Klimatisierung:\* 2-Zonen-Klimaatomatik
- ABS

- Elektr. Wegfahrsperre
- ESP
- Fernlichtassistent
- Isofix
- Nebelscheinwerfer
- Notrufsystem
- Regensensor
- Spurhalteassistent
- Start/Stop-Automatik
- Verkehrszeichenerkennung
- \*Airbags:\* Front-
- Seiten- und weitere Airbags
- \*Tagfahrlicht (Art):\* Tagfahrlicht
- \*Hauptscheinwerfer:\* LED-Scheinwerfer
- \*Pannenhilfe:\* Pannenkitt
- \*Einparkhilfe:\* 360°-Kamera
- Hinten
- Vorne
- \*Innenausstattung:\* Teilleder
- \*Import - Fahrzeug



**STÄNDIG ÜBER 15.000 FAHRZEUGE IM BESTAND!**