



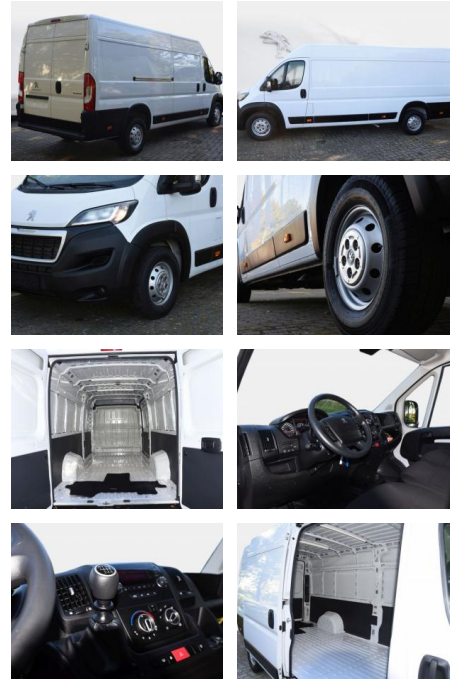
Ihr Ansprechpartner

**Herr Emre Can Tekinöz**  
E-Mail: info@autohaus-odenwald.de  
Telefon: 06063 1579

ME Automobile GmbH & Co. KG  
Frankfurter Str. 75 - 64732 Bad König - Tel.: 0151 / 15790100

## Peugeot Boxer 435 L4H2 Pro BlueHDI 140

SD02-240 018946 **Angebotsnr.:**



Erstzulassung:	Kilometer:	Farbe:	Leistung:	Kraftstoffart:
26.01.2023	24.900	Diverse	103 kW / 140 PS	Diesel

**PREIS**  
**36.680 €**

### FINANZIERUNGSBEISPIEL

Laufzeit: 72 Monate      Anzahlung: 25 %  
Basis-Finanzierung:\*      Mtl. Rate:  
Zielraten-Finanzierung:\*\* **318 €**

\* Basisfinanzierung: Anzahlung: 9.170 Euro, Laufzeit: 72 Monate, Nettodarlehen: 27.510 Euro, Gesamtbetrag: 43.274 Euro, Zinssätze: 7.71% Sollz. (gebunden), 7.99% eff.  
\*\* Zielratenfinanzierung: Anzahlung: 9.170 Euro, Laufzeit: 72 Monate, Nettodarlehen: 27.510 Euro, Zielrate: 20.174 Euro, Gesamtbetrag: 44.300 Euro, Zinssätze: 7.71% Sollz. (gebunden), 7.99% eff.,

Vermittlung für:  
Repräsentatives Beispiel gem. § 17 Abs. 4 PAngV. Diese Finanzierungsangebote sind Beispiele. Gerne ermitteln wir für Sie Ihr individuelles Angebot.

## Ausstattung

### Weiteres

- Diesel
- **Sonderausstattung:** \* **Audiosystem: Digitales Audiosystem (DAB) mit USB** \* **Dachantenne Digital (kurz)** \* **Radiofernbedienung am Lenkrad** \* **Freisprecheinrichtung Bluetooth** \* **Federung hinten verstärkt** \* **Geschwindigkeits-Begrenzeranlage** \* **Klimaanlage**
- **\*Seriensausstattung:** \* **Airbag Fahrerseite** \* **Anti-Blockier-System (ABS)** \* **Antriebsart: Frontantrieb** \* **Außenspiegel elektr. verstell- und heizbar**
- beide \* **Außenspiegel mit Weitwinkel** \* **Bordcomputer** \* **Dachantenne Digital (kurz)** \* **Elektron. Stabilitäts-Programm (ESP)** \* **Fahrassistenz-System: Fußgängererkennung und -warnung** \* **Fensterheber elektrisch vorn** \* **Getriebe**

- 2 Ltr. - 103 kW Blue-HDI FAP KAT (2179 ccm) \* **Radiovorbereitung**
- 4 **Lautsprecher** \* **Radstand 4035 mm** \* **Reserverad in Fahrbereifung** \* **Rußpartikelfilter** \* **Schadstoffarm nach Abgasnorm Euro 6d** \* **Scheibenbremse hinten** \* **Schiebetür Lade-/Fahrgastraum rechts** \* **SCR-System (AdBlue-Technologie)** \* **Seitenschutzleisten** \* **Servolenkung** \* **Sitzbezug / Polsterung: Stoff** \* **Sitze im Fahrerhaus: Beifahrerdoppelsitz (inkl. Automatiksicherheitsgurt)** \* **Sitze im Fahrerhaus: Fahrersitz mit Lendenwirbelstütze** \* **Start/Stop-Anlage** \* **Steckdose im Lade-/Fahrgastraum** \* **Trittstufe unter Schiebetür rechts (elektrisch)** \* **Verkleidung im Lade-/FG-Raum: halbhoch** \* **Wegfahrsperrung mit Transponder** \* **Zentralverriegelung mit Fernbedienung** \* **Zul. Gesamtgewicht 3**
- 50 t



**STÄNDIG ÜBER 15.000 FAHRZEUGE IM BESTAND!**