



ME Automobile GmbH & Co. KG  
Frankfurter Str. 75 - 64732 Bad König - Tel.: 0151 / 15790100



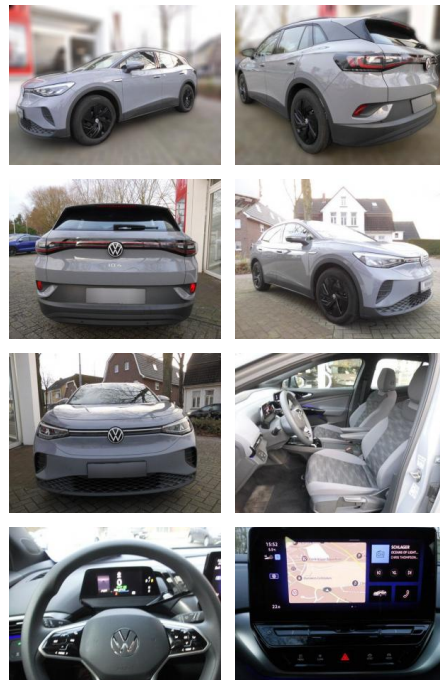
Ihr Ansprechpartner

**Herr Emre Can Tekinöz**  
E-Mail: info@autohaus-odenwald.de  
Telefon: 06063 1579

## Volkswagen ID.4 , Navi,

AS86-Kuhnert 170000 €

VERKAUFT



Erstzulassung:	Kilometer:	Farbe:	Leistung:	Kraftstoffart:
25.12.2021	21.825		109 kW / 148 PS	Elektro

PREIS  
**23.960 €**

### FINANZIERUNGSBEISPIEL

Laufzeit: 72 Monate      Anzahlung: 25 %  
Basis-Finanzierung:\*      Mtl. Rate:  
Zielraten-Finanzierung:\*\* **208 €**

\* Basisfinanzierung: Anzahlung: 5.990 Euro, Laufzeit: 72 Monate, Nettodarlehen: 17.970 Euro, Gesamtbetrag: 28.267 Euro, Zinssätze: 7.71% Sollz. (gebunden), 7.99% eff.  
\*\* Zielratenfinanzierung: Anzahlung: 5.990 Euro, Laufzeit: 72 Monate, Nettodarlehen: 17.970 Euro, Zielrate: 13.178 Euro, Gesamtbetrag: 28.937 Euro, Zinssätze: 7.71% Sollz. (gebunden), 7.99% eff.,

Vermittlung für:  
Repräsentatives Beispiel gem. § 17 Abs. 4 PAngV. Diese Finanzierungsangebote sind Beispiele. Gerne ermitteln wir für Sie Ihr individuelles Angebot.

## Ausstattung

### Sicherheit

- Notbremsassistent
- Notrufsystem
- Reifendruckkontrollsystem
- Spurhalteassistent

### Multimedia

- USB
- Verkehrszeichenerkennung
- Sprachsteuerung
- Touchscreen

### Komfort

- Berganfahrassistent

### Weiteres

- Irrtümer
- Änderungen und Zwischenverkauf vorbehalten. Finanzierung zu Sonderkonditionen und Inzahlungnahme gerne möglich.

- **\*Sonderausstattung: Ladekabel mit Schukostecker**
- Sonderlackierung Mondsteingrau
- **\*Weitere Ausstattung: Airbag Fahrer-/Beifahrerseite**
- Beifahrerairbag abschaltbar
- Akustischer Fußgängerschutz
- Außensound (e-sound)
- Ambiente-Beleuchtung (10 Farben)
- Antennen-Diversity
- App-Connect inkl. App-Connect Wireless (Apple CarPlay)
- Android Auto)
- Armlehnen für Fahrer- und Beifahrerseite
- Audiosystem Ready 2 Discover (inkl. Streaming & Internet
- Touchscreen
- Bluetooth)
- Außenspiegel elektr. verstell-
- heiz- und anklappbar
- Außenspiegel mit Umfeldleuchte und

- Außenspiegel und Türgriffe außen in Wagenfarbe
- Einparkhilfe vorn und hinten
- Elektromotor 109 kW
- Fahrassistent-System: Fahrprofilauswahl
- Fahrassistent-System: Müdigkeitserkennung
- Fahrassistent-System: Spurhalteassistent (Lane Assist)
- Fahrassistent-System: Umfeldbeobachtungssystem (Front assist) mit City-Notbremsfunktion
- Fahrassistent-System: Verkehrszeichenerkennung
- Frontscheibe Verbundglas getönt
- Geschwindigkeits-Begrenzeranlage
- Getriebe für Elektrofahrzeug
- Heckleuchten LED
- Heckscheibenwischer
- HV-Batterie 55 kWh brutto / 52 kWh netto
- Infotainment-Paket



**STÄNDIG ÜBER 15.000 FAHRZEUGE IM BESTAND!**