



ME Automobile GmbH & Co. KG
Frankfurter Str. 75 - 64732 Bad König - Tel.: 0151 / 15790100

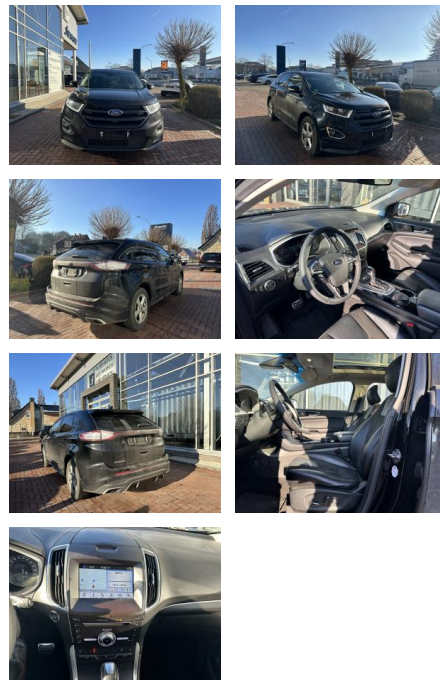


Ihr Ansprechpartner

Herr Murat Ergec
E-Mail: m.ergec@autohaus-odenwald.de
Telefon: 06063 1579

Ford Edge 2.0 TDCi ST-Line LED ACC Navi R.Cam AH...

AJ02-DM2501-30 Angebotsnr.:



Erstzulassung:	Kilometer:	Farbe:	Leistung:	Kraftstoffart:
15.06.2018	115.000	Schwarz	154 kW / 209 PS	Diesel

PREIS
25.090 €

FINANZIERUNGSBEISPIEL

Laufzeit: 72 Monate Anzahlung: 25 %
Basis-Finanzierung:* Mtl. Rate:
Zielraten-Finanzierung:** **218 €**

* Basisfinanzierung: Anzahlung: 6.273 Euro, Laufzeit: 72 Monate, Nettodarlehen: 18.818 Euro, Gesamtbetrag: 29.601 Euro, Zinssätze: 7.71% Sollz. (gebunden), 7.99% eff.
** Zielratenfinanzierung: Anzahlung: 6.273 Euro, Laufzeit: 72 Monate, Nettodarlehen: 18.818 Euro, Zielrate: 13.800 Euro, Gesamtbetrag: 30.303 Euro, Zinssätze: 7.71% Sollz. (gebunden), 7.99% eff.,

Vermittlung für:
Repräsentatives Beispiel gem. § 17 Abs. 4 PAngV. Diese Finanzierungsangebote sind Beispiele. Gerne ermitteln wir für Sie Ihr individuelles Angebot.

Ausstattung

Sicherheit

- Abstandswarner
- Geschwindigkeitsbegrenzungsanlage
- Müdigkeitswarnsystem
- Notrufsystem
- Reifendruckkontrollsystem
- Totwinkel-Assistent
- PDC Park Distance Control hinten
- Elektronische Parkbremse
- Anti-Blockiersystem ABS
- Antischlupfregelung ASC+T
- elektronische Stabilitätskontrolle (ESP / DSP)
- Servolenkung
- Regensensor
- Wegfahrsperre
- Kindersitzbefestigung
- Allrad
- PDC Park Distance Control vorne
- LED-Scheinwerfer
- Spurhalteassistent

- Notbremsassistent
- Antriebsart: Allradantrieb
- Adaptive Scheinwerfer LED mit Abbiegelicht
- Außenspiegel mit Blind Spot Informations System
- Adaptive Lenkung (Adaptive Steering)
- Anti-Blockier-System (ABS)
- Antischlupfregelung (ASR)
- Adaptive Geschwindigkeitsregelanlage (Adaptive Cruise Control / ACC)
- Elektr. Bremskraftverteilung
- Elektron. Stabilitäts-Programm (ESP)
- Fahrassistenten-System: Pre-Collision-System
- Fahrassistenten-System: Verkehrsschildassistent
- Fahrassistenten-System: Spurhalteassistent mit Müdigkeitserkennungs-Sensor
- Fahrassistenten-System: Berganfahr-Assistent (Hill-Holder)

- Fahrassistenten-System: Park-Assistent (Active Park Assist)
- Fahrassistenten-System: Auffahrwarnsystem
- Intelligent Protection System (IPS)
- Nebelscheinwerfer
- Reifendruck-Kontrollsystem
- Reserverad als Notrad
- Servolenkung elektrisch
- Scheinwerfer-Reinigungsanlage (SRA)
- Sport-Fahrwerk
- Schaltpunktanzeige
- Warnanlage für Sicherheitsgurte hinten
- Warnanlage für Sicherheitsgurte vorn

Multimedia

- CarPlay
- Soundsystem
- USB
- W-Lan / Wifi Hotspot
- Radio DAB
- Verkehrszeichenerkennung



STÄNDIG ÜBER 15.000 FAHRZEUGE IM BESTAND!